

中国铝下游市场周度报告

2016年 第5期 总第05期

我的有色-铝行业下游团队

日期/地区	上海	无锡	佛山	长江	南储	粤对沪升贴水
2016/11/14	15310	15300	15790	15380	15830	+480
2016/11/15	15140	15120	15680	15170	15730	+540
2016/11/16	14600	14580	15070	14630	15070	+470
2016/11/17	14180	14160	14680	14210	14700	+520
2016/11/18	14250	14230	14740	14230	14690	+440

Mymetal 周产业新闻&周主题聚焦

◆ 本周宏观

1. 记录新低，离岸人民币跌破 6.9 关口。
2. 美国 10 月新屋开工飙升至九年新高。
3. 美元指数创近十四年新高，全球国债普遍下跌。
4. 在 OPEC 能否在 11.30 日会议敲定协议的怀疑声中，原油延续过去三周跌势。
5. 央行公开市场周二净投放 1050 亿元。央行进行 1000 亿元 7 天期、700 亿元 14 天期、150 亿元 28 天期逆回购操作；当日有 800 亿逆回购到期。

◆ 行业要闻

1. 国家统计局：10 月份铝产量 273 万吨，同比增长 1.1%。
2. 铝业巨头进军钻井平台用铝合金部件研发，美铝研发出一种高性能铝合金钻杆。
3. 2016 款路虎采用全铝车身借结构设计和制造。
4. 阿联酋与新加坡合资企业计划投资 1.2 亿美元在阿布扎比工业园区新建铝制品生产厂，每年可产铝卷 65000 吨。

◆ 本周聚焦：铝价本周持续下滑

14 日以长江报价 15380 元/吨，南储报价 15830 元/吨到达顶峰之后，在 15 日交割期开始持续下滑，于 18 日以长江报价 14230 元/吨，南储报价 14690 元/吨趋稳。本次价格下滑近千元，部分订单也在 18 日相继发出，此次价格下滑，小幅缓解了下游接货压力，同时也为部分贸易商求得资金流动的喘息时间。

中国铝下游市场周度报告

2016年 第5期 总第05期

目 录

一、铝板带市场分析.....	3
1. 市场价格.....	3
2. 市场动态.....	3
二、电工圆铝杆市场分析.....	4
1. 市场价格.....	4
2. 市场动态.....	4
三、废铝市场分析.....	5
1. 市场价格.....	5
四、铝合金锭市场分析.....	6
1. 市场价格.....	6
2. 市场动态.....	8
五、铝型材市场分析.....	8
1. 市场价格.....	8
2. 市场动态.....	8
六、综述总结.....	8

中国铝下游市场周度报告

2016年 第5期 总第05期

一、铝板带市场分析

1. 市场价格

表一主流市场铝板加工费

规格/地区	巩义	济南	苏州	佛山	上海	福州	重庆
1060/O态 2-6*1000*2000	1800-2200	2200-2700	2000-2500	2500-2700	2600-2800	2200-2400	2000-2200
5052/O态 1*1000*2000	3700-4200	4700-5200	4500-5000	4500-4700	4900-5100	4300-4500	4500-4700
3003/H态 0.5-0.8*1000*2000	2200-2700	2700-3200	2400-3000	2700-2900	2900-3100	2300-2500	2000-2300

数据来源：我的有色网

本周铝价震荡下行，长江现货下跌 1070 元/吨，南储现货下跌 830 元/吨。受此影响，全国地区铝板价格也随之波动。主流地区加工费没有太大调整。具体情况如下：巩义地区 1 系加工费均价为 1900 元/吨，3 系加工费均价为 2500 元/吨，5 系加工费均价为 3950 元/吨；佛山地区 1 系加工费均价为 2600 元/吨，3 系加工费为 2800 元/吨，5 系加工费均价为 4800 元/吨；重庆地区 1 系加工费为 2100 元/吨，3 系加工费为 2150 元/吨，5 系加工费为 4600 元/吨。

2. 市场动态

开工率方面，河南地区大中型企业开工率在 90% 左右，订单以长单为主，小型企业开工率依旧较低，山东地区下游加工厂受环保影响较小，开工率依旧在 80%-90%；佛山地区由于国内铝锭价拉涨，国外价格已低于国内价格，重庆地区偏居一隅，开工率较为稳定，总体维持在 60% 左右，与上周相比并无明显变化；福州地区中大型厂家开工率维持在 70% 左右，较上周有所回升。

市场成交方面，本周铝价一路下滑，但相比前一周来说，市场观望情绪缓解，采购商恐后期铝锭价格上涨，成交情况有所改善，另一方面，据江苏地区贸易商反应，由于铝锭价格波动过大，贸易商仍然不敢贸然接货，部分采购商逢低采购，持货商乘势积极抛货，成交情况较上周有所好转。据我的有色网调研数据显示，河南、山东、江苏、福州地区，大中型厂家主要以长单为主，持货商出货积极，采购商按需采购，下游逢低采购，成交良好。上海地区，持货商积极抛货，企业拿货意愿有所增加，成交量较上周有所回升。

中国铝下游市场周度报告

2016年 第5期 总第05期

二、电工圆铝杆市场分析

1. 市场价格

11月14日-11月18日，原铝价格在经历上周大幅上涨之后开始回调。受此影响，全国主流市场普通纯铝杆价格走势也相应做出调整。从区域上看，内蒙古地区基本维持在230元/吨左右；山东地区铝杆出厂价格在-180-150元/吨，且贴水情况比较严重，也是今年以来最低价格。而河南地区基本上处于40-250元/吨左右，与上周相比，下调幅度较大；广西地区铝杆加工费也维持在210-230元/吨，与上周相比，平均下调30元/吨；河南地区6系合金杆加工费中间值为1500元/吨，8系合金杆加工费中间值为1450元/吨。山东地区6系铝合金杆加工费中间值为1900元/吨，8系合金杆加工费中间值为1300元/吨。

表二本周全国主流市场 1A60 电工圆铝杆加工费明细 单位：元/吨

日期 地区	山东	河南	内蒙古	广西
10月31日	-180	40	230	210
11月1日	-150	40	230	210
11月2日	50	200	230	210
11月3日	50	200	230	210
11月4日	150	250	230	210

数据来源：我的有色网

2. 市场动态

河南最近一周普杆订单情况较差，厂家基本处于半停产状态。但是用来做特殊线缆合金杆，下游订单情况基本保持稳定。据厂商反映，这种合金杆订单供不应求。由于整体订单情况不好，部分厂商有一定铝杆库存，几十吨到一百吨不等。山东加工费最低达到以-180元/吨出厂价，部分厂家由于考虑资金链因素，降低价格，积极出货。山东订单与河南相比，情况较好，基本上没有库存。市场整体而言，本周订单情况略差，下游拿货谨慎，观望情绪浓厚。

中国铝下游市场周度报告

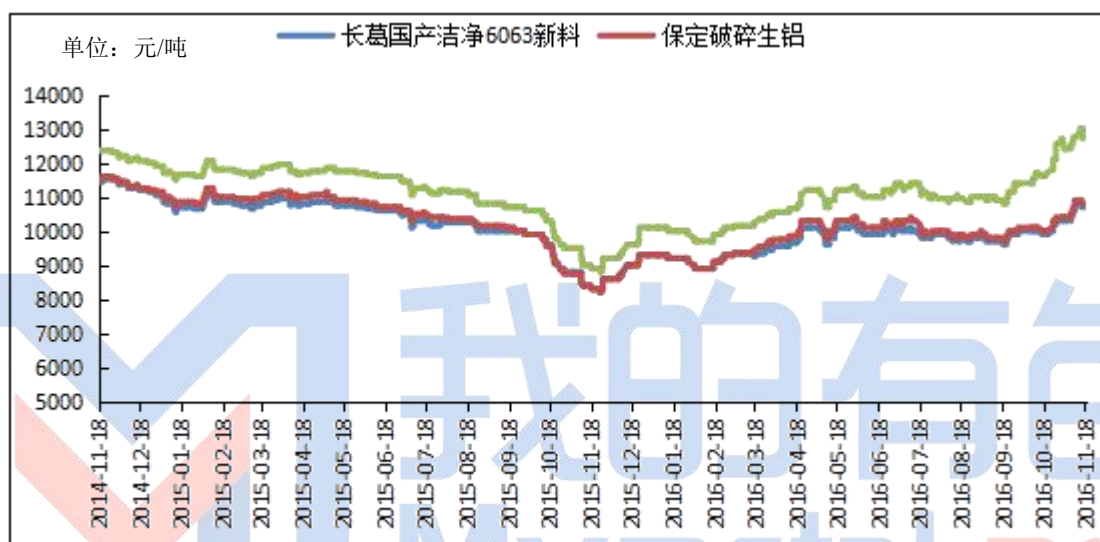
2016年 第5期 总第05期

三、废铝市场分析

1. 市场价格

本周各地区废铝价格总体开始回调，受长江现货铝锭价格影响，山东临沂，广东佛山，河北保定和天津等地区价格均出现不同幅度下跌，下跌幅度主要维持在100-400元/吨。

图一国内废铝价格走势



数据来源：钢联数据

具体价格方面，截至目前佛山地区破碎生铝成交均价为11700元/吨。本周累计下跌400元/吨，主要受长江铝锭现货价格波动影响，采购商按需采购，大多数处在观望状态。保定地区破碎生铝成交价格为10700-10900元/吨，均价为10800元/吨，割胶铝线成交价格为11700-11900元/吨，均价为11800元/吨。本周价格与上周相比，下跌100元/吨，市场交易情况较好。河南地区易拉罐价格成交均价为8800元/吨。本周价格小幅下跌，累计跌幅200元/吨，市场货源充足。山东临沂割胶铝线成交价格为12600-12800元/吨，均价为12700元/吨。本周价格较上周相比，下跌100元/吨，市场上货源充足，成交量一般，采购商拿货意向不高。

据我的有色调研，近期，河北地区再生铝锭加工厂开工率与上周相比有所增加，铝线需求量大，即使本周长江价格直线下跌，所受影响并不是很明显。但佛山地区价格下滑明显，采购商大多处在观望状态。预计下周废铝价格主要以窄幅震荡为主。

中国铝下游市场周度报告

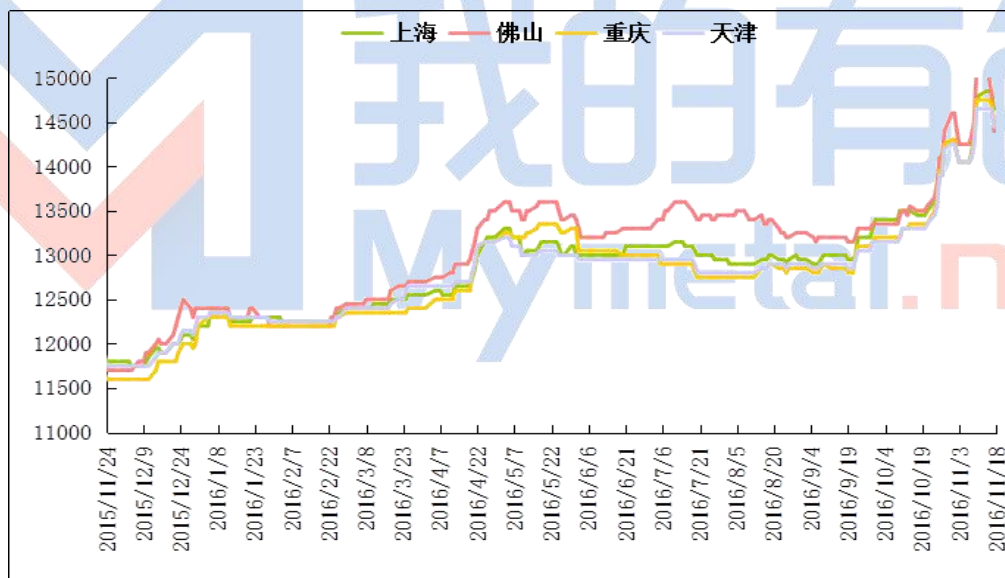
2016年 第5期 总第05期

四、铝合金锭市场分析

1. 市场价格

截止目前佛山地区再生系合金 ADC12主流现金成交价为14200-14600元/吨区间，均价14400元/吨，本周累积下跌600元/吨，主要因宏观政策调控，期铝换月交割，再生铝企前期囤货较多，受长江铝价暴涨暴跌影响，加工厂持观望态度，按需采购，再生系合金 ADC12价格大幅回调。上海地区 ADC12主流现金成交区间为14500-14800元/吨，均价14650元/吨，环保型产品含账期（一般30天以上）成交价多在14600元/吨左右，而中小企业现款成交价仍多在14200-14400元/吨区间（多为外地货源）。华北地区 ADC12交易价格区间维持在14550-14750元/吨。西南地区成交价则在14400-14600元/吨区间，市场竞争激烈，价格混乱。

图二全国主流地区 ADC12铝合金锭价格走势 规格：国标



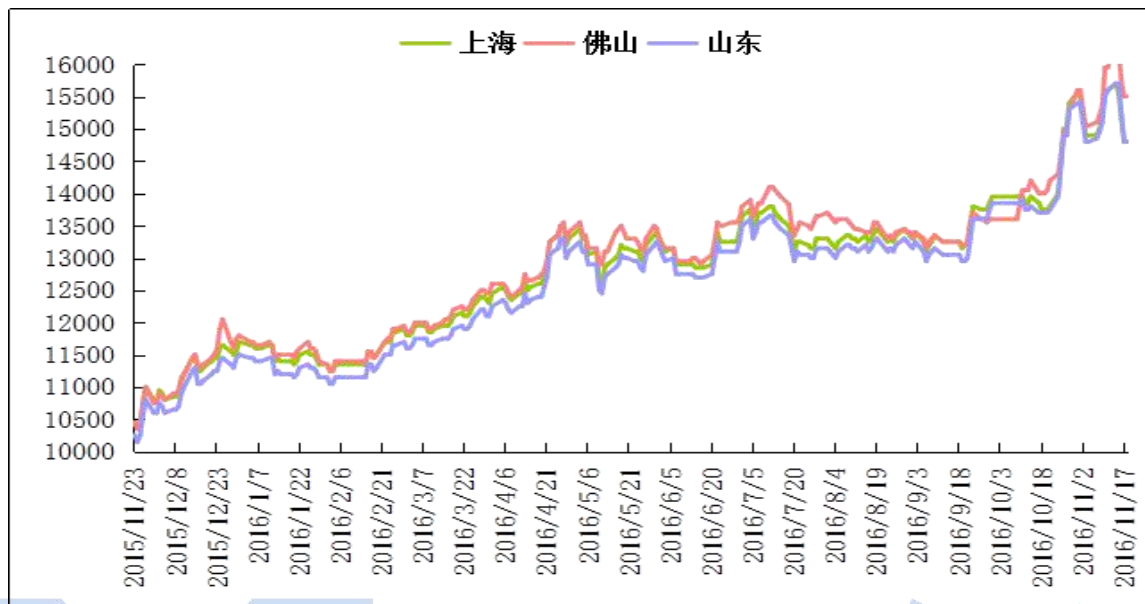
数据来源：我的有色网

原铝系铸造铝合金锭方面，本周价格震荡下行。其中，佛山地区 A356.2成交价为15750-15950元/吨，均价15850元/吨，货源仍以云铝、沾益镔晟、百色百矿等品牌为主。上海、江苏等主流消费地区 A356.2成交价为15300-15700元/吨，均价15500元/吨，货源以创新、云铝、青铜峡铝、方略、创丰、包铝等品牌为主。据我的有色网调研，原铝系铝企按需生产，订单多为长单，下游轮毂厂陆续增产，需求增大，后期原铝系铸造铝合金锭价格震荡上行。

中国铝下游市场周度报告

2016年 第5期 总第05期

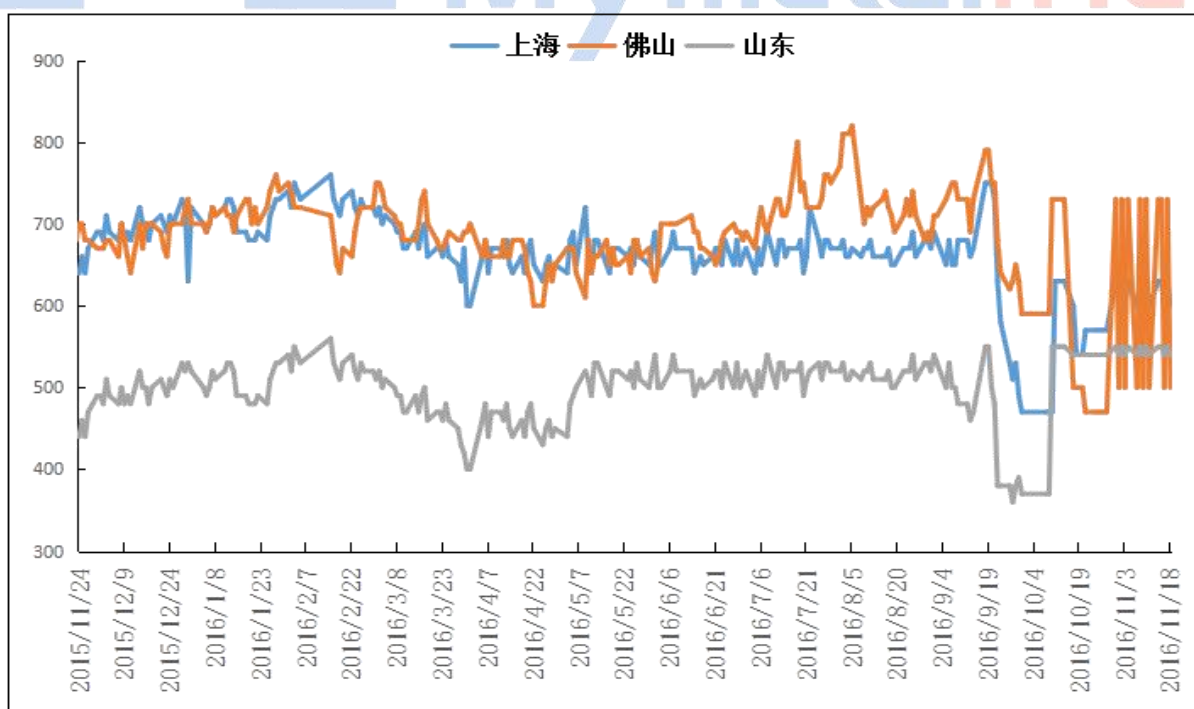
图三全国主流地区 A356.2 铝合金锭价格走势图 规格：国标



数据来源：我的有色网

加工费方面，河南、山东厂家出厂加工费保持在450-500元/吨；上海、无锡、金华等地仓库自提加工费仍然维持在650元/吨上下。厂家直供整车含运费到厂，江苏、上海地区加价多在600-700元/吨；浙江金华、温州等地则要到加700-750元/吨区间。

图三全国主流地区 A356.2 铝合金锭加工费走势图 规格：国标



数据来源：我的有色网

中国铝下游市场周度报告

2016年 第5期 总第05期

3. 市场动态

本周原铝价格小幅回落，周均价环比下跌0.26%。铝合金锭价格走势继续呈两端分化，报价较为混乱，其中A356.2等原铝系合金价格随电解铝回调较大，下游消费仍以长单为主。进入11月合金锭传统消费旺季，部分再生铝企订单已排至5日后，但部分小型铝企受环保影响已停产，复产计划未知。

五、铝型材市场分析

1. 市场价格

表三主流市场铝型材价格

规格/地区	广东（不含票）	山东（含票）	江苏（含票）	西南（含票）	江西（不含票）
6063磨砂（周均）	19400	19740	19380	20100	18660
6063电泳（周均）	20800	21240	20880	21100	19660
6063喷涂（周均）	20300	20740	20380	19780	19160
6063木纹转印（周均）	22500	22260	22220	21600	20910

数据来源：我的有色网

2. 市场动态

本周铝锭价格大幅回落，建筑型材厂家无意愿储备库存，多按需采购。下游消费者接货意愿不强，等待铝价回稳。据调查本周建筑型材厂开工率七成左右，订单维持低位，下游消费疲软，畏高情绪浓厚，等待铝价回调，零散订单都在观望。据我的有色网调研：安义型材厂开工率八成左右，订单充足，受到环保影响，部分环保不达标产线关停和改造，铝价大幅上涨对消费也产生了一定的影响。加工费方面变动不大。终端家装赶在年前完工，企业，贸易商备货等刺激建筑铝型材产销两旺。工业型材方面，由于汽车厂家冲击年度产销量，汽车用铝生产企业生产繁忙，开工率高达80%。并且随着铝加工技术的不断革新，高精铝应用的不断推进，工业铝材呈现稳步增长态势。

六、综述总结

总结与预测：本周铝价自周一高峰后开始回调，回调期间，订单情况并没有得到有效缓解，但开工率却小幅上升。观望订单在周五价格趋稳后有部分下出。预计如果后期铝价继续持稳，订单将持续发出，出现短暂春天。

中国铝下游市场周度报告

2016年 第5期 总第05期

【免责声明】

本研究报告仅供上海钢联电子商务股份有限公司及“我的有色网”客户使用，我的有色网铝研究团队不会因接收人收到本报告而视其为本公司的当然客户。

本研究报告由我的有色网铝研究团队制作，是基于研究团队认为可靠的且目前已公开的信息撰写，我们力求但不保证该信息的准确性和完整性，客户也不应该认为该信息是准确和完整的。同时，本团队不保证文中观点或陈述不会发生任何变更，在不同时期，本团队可发出与本报告所载资料、意见及推测不一致的报告。

我的有色网铝研究团队会适时更新我们的研究，但可能会因某些规定而无法做到，在任何情况下，本报告中的信息或所表述的意见并不构成对任何人的投资建议，也没有考虑到个别客户特殊的投资目标、财务状况或需求。客户应考虑本报告中的任何意见或建议是否符合其特定状况，若有必要应寻求专家意见，本公司及雇员不对使用本报告而引致的任何直接或者间接损失负任何责任。

本报告所载的资料、工具、意见及推测只提供给客户作参考之用，并非作为或被视为出售或购买证券或其他投资标的的邀请或向人作出邀请。

本报告涉及期货、期权及其它衍生工具的交易，因其包括重大的市场风险，因此并不适合所有投资者。在任何情况下，本团队不对任何人因使用本报告中的任何内容所引致的任何损失负任何责任，投资者需自行承担风险。

本报告版权归我的有色网铝研究团队所有，未获得我的有色网铝研究团队事先书面授权，任何人不得对本报告进行任何形式的发布、复制或出版作任何用途，合法取得本报告的途径为本公司网站及本公司授权的渠道。

铝周报主要编写人员：

【铝型材】

联系人：施宏倡

电话：0791-88385155

【铝板带】

联系人：胡肖琦

电话：0791-88385153

【铝杆线】

联系人：郭菡

电话：0791-88385010

【铝合金锭】

联系人：刘加恒

电话：0791-88385154

【再生铝】

联系人：吴文丽

电话：0791-88385141



上海钢联电子商务股份有限公司（300226）

地 址：上海市宝山区园丰路 68 号

资讯监督：温晓红

联系人：李旬

电 话：021-26093260