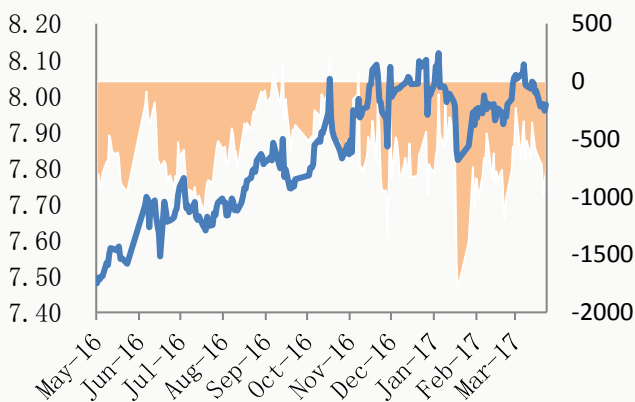


多空博弈加剧 沪铜震荡盘整

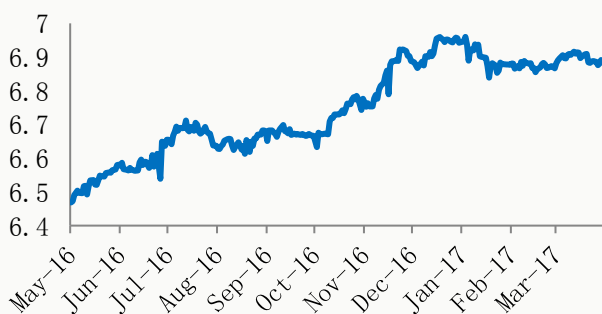
材质/牌号	规格/品位	参考升贴水	涨跌
升水铜	Cu≥99.99%	贴 0	-10
平水铜	Cu≥99.95%	贴 20-30	-10
湿法铜	Cu≥99.9%	贴 90-100	-10

铜企	出厂价	涨跌
江西铜业	50130	-100
东营方圆	50160	0
金升有色	50000	-100
北方铜业	49790	-100
大冶有色	50030	-100
祥光铜业	50040	-100
金川集团	50050	-100
恒邦股份	50040	-100

沪伦比值进口盈亏趋势图



美元兑人民币汇率图



盈亏趋势图

■ 本期观点

8月7日沪铜主力合约1709震荡盘整，日内盘面收盘上涨60元/吨至50260元/吨。不过现货市场接货情绪表现不理想，供应商贴水扩大，成交表现一般。

■ 升贴水价格走势

国内市场一早采购情绪表现清淡，询价少；供应商报价一早就试探好铜升水10元/吨，平水铜贴10-20元/吨，湿法铜-70元/吨，成交清淡；之后贴水扩大至好铜升0元，平水铜贴20-30元，湿法铜贴90-120元，下午供应商出货较少，市场拿货同样不多。

■ 铜企近期状况

冶炼厂今日出厂报价基本下跌90-100元不等，企业长单发货，无散货可出，造就市场库存略低。山东市场冶炼企业发长单，无散单，报价升40-80元。重庆市场铜冶炼企业发货长单不多，但接货意愿不强，从而使升水回落，报价升60-80元。广东市场冶炼企业发长单和散货皆少，从而使库存下降，现货成交平淡。

■ 下游需求分析

市场进入8月，铜杆和板带企业以长单为主；订单表现稳定；今日下游市场采购不佳，询价少，主因暂时无采购需求，观望情绪较浓，同时铜价出现盘整趋势，而升水坚挺，从而使采购情绪不理想。

免责声明：

本研究报告仅供上海钢联电子商务股份有限公司及“我的有色网”客户使用，我的有色网铜团队不会因接收人收到本报告而视其为本公司的当然客户。

本研究报告由我的有色网铜团队制作，是基于研究团队认为可靠的且目前已公开的信息撰写，我们力求但不保证该信息的准确性和完整性，客户也不应该认为该信息是准确和完整的。同时，本团队不保证文中观点或陈述不会发生任何变更，在不同时期，本团队可发出与本报告所载资料、意见及推测不一致的报告。

我的有色网铜团队研究团队会实时更新我们的研究，但可能会因某些规定而无法做到，在任何情况下，本报告中的信息或所表述的意见并不构成对任何人的投资建议，也没有考虑到个别客户特殊的投资目标、财务状况或需求。客户应考虑本报告中的任何意见或建议是否符合其特定状况，若有必要应寻求专家意见，本公司及雇员不对使用本报告而引致的任何直接或者间接损失负任何责任。

本报告所载的资料、工具、意见及推测只提供给客户作参考之用，并非作为或被视为出售或购买证券或其他投资标的的邀请或向人作出邀请。

本报告涉及期货、期权及其它衍生工具的交易，因其包括重大的市场风险，因此并不适合所有投资者。在任何情况下，本团队不对任何人因使用本报告中的任何内容所引致的任何损失负任何责任，投资者需自行承担风险。

本报告版权归我的有色网铜团队所有，任何人不得对本报告进行任何形式的发布、复制或出版作任何用途，合法取得本报告的途径为本公司网站及本公司授权的渠道。

主编：王 宇

编辑：王 莉 孟文文

订阅交流：021-26093897