

## 库存下降支撑铜价高位 涨势延续

### 宏观数据

1、2017 年上半年，中国新登记市场主体 887 万户，同比增长 13.2%，平均每天新设 4.9 万户。其中，新登记企业 291.1 万户，同比增长 11.1%，平均每天新设 1.6 万户；新登记个体工商户 580.9 万户，同比增长 14.8%，增长速度明显提升；新登记农民专业合作社 15.1 万户，同比下降 3.9%。

2、上半年，全国网上零售额 31073 亿元，同比增长 33.4%，比一季度加快 1.3 个百分点。其中，实物商品网上零售额 23747 亿元，增长 28.6%，占社会消费品零售总额的比重为 13.8%，同比提高 2.2 个百分点。

### 行业精选

1、OZMineralsLtd 周四表示，公司将开始澳洲 Carrapateena 铜矿的建设工作，预计将花费 9.16 亿澳元(7.24 亿美元)资金，这是澳洲最大的未开发铜矿项目。

2、8 月 22 日，必和必拓 (BHP Billiton) 一高管表示，旗下智利 Escondida 铜矿在六周罢工过后的恢复速度快于预期，目前产量处于正常水平。Escondida 为全球最大铜矿，该矿的罢工给 2、3 月份的铜市带来冲击。

### 品种概述

**矿**：现货TC维稳，关注长单谈判

**铜**：库存整体下降 铜价大涨，利好情绪继续蔓延。

**铜材**：铜杆加工费维持550-650元，成交表现略有回升；本周铜管大型企业维持高负荷生产，但预计9月将进入淡季。铜板带企业生产运行平稳，拿货需求因高位铜价略有回落。

### 铜市展望

保税库存下降延续，国内现货库存出现明显降幅，本周下游询价整体表现一般，铜价出现上涨趋势，下游企业接货畏高；目前市场需求依然可圈可点，预计下周铜价依然有高位震荡趋势，其振幅在 50500-53000 元/吨，LME6400-6700 美元/吨。

### 升贴水数据

时间	上海市场	广州市场	重庆市场	天津市场
8/21	-130	+10	50	0
8/22	-130	-10	30	0
8/23	-130	-10	30	0
8/24	-130	-10	50	0
8/25	-130	-10	40	0

数据来源：我的有色网

### 库存数据

2017 年 8 月 18 日-8 月 25 日全国主要市场铜库存统计 (单位：万吨)

市场	8 月 25 日	8 月 18 日	增减	
期交所 (全国)	18.6	20.2	-1.6	
期交所 (上海)	现货	9.75	10.8	-1.05
	期货	5.1	5.4	-0.3
上海现货 (除期交所所在上海仓库)	0.65	0.8	-0.15	
保税库 (上海)	49.17	49.47	-0.3	
广东	1.89	1.62	0.27	
无锡	1.27	1.3	-0.03	
重庆	0.06	0.11	-0.05	
天津	0.05	0.03	0.02	

数据来源：我的有色网

## 目 录

一、铜精矿市场.....	3
1、国内铜精矿市场评述.....	3
2、国际铜精矿市场评述.....	3
1、市场价格及升贴水变化情况.....	4
2、冶炼企业动态.....	6
3、市场现货库存一周变化情况.....	8
三、进口精炼铜市场.....	9
四、铜材市场.....	11
1、铜杆线市场评述.....	11
2、铜管市场评述.....	11
3、铜板带市场评述.....	12
五、废铜市场.....	13
六、行业精选.....	13
免责声明：.....	15

## 一、铜精矿市场

### 1、国内铜精矿市场评述

国内市场，目前计价系数如下：20%铜精矿到厂含税计价系数 83%~84%，24%铜精矿到厂含税计价系数 85%-87%，维持平稳。

本周连云港到三船铜精矿，总计 33500 吨。

表一 14-18 日主要港口铜精矿价格汇总

单位：元/吨

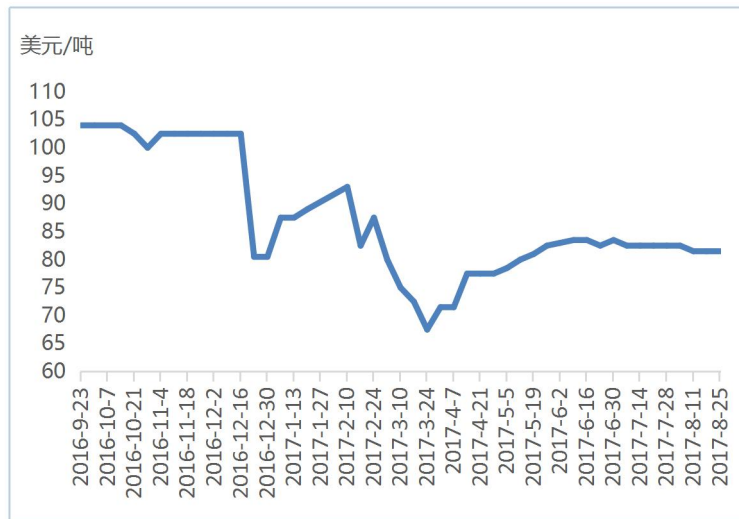
日期	昆明 20%	大冶 20%	连云港 20%	天津港 15%-18 %	上海港 24%	内蒙古 20%	青岛港 20%	防城港 18%-20 %	黄埔港 20%-23 %
8月21日	10810	8255	8255	7340	10260	8255	8255	8270	9685
8月22日	10890	8315	8315	7395	10340	8315	8315	8330	9745
8月23日	10850	8285	8285	7365	10300	8285	8285	8300	9715
8月24日	10895	8315	8315	7395	10340	8315	8315	8335	9750
8月25日	11075	8455	8455	7515	10510	8455	8455	8475	9890
周均价	10904	8325	8325	7402	10350	8325	8325	8342	9757

数据来源：钢联数据

### 2、国际铜精矿市场评述

加工费方面，本周进口铜精矿现货 TC 继续报在 78-85 美元/吨，与上周持平。近期主流成交仍在 81-83 美元/吨区间，供需双方仍有分歧，但关注重点在四季度 TC 谈判上。受环保督察影响，8 月河北，安徽，湖南等地的中小型粗铜厂及矿山出现停产及关闭，但据了解，已经有部分开始恢复正常生产，所以国内供应这块暂未有明显影响。

图一 周度国内铜精矿零单粗炼费(TC)



数据来源：钢联数据

下半年值得关注的罢工矿山有：

- 1.2017 年 9 月——印尼自由港 Grasberg 铜矿，去年产铜近 600000 吨。
- 2.2017 年 10 月——Glencore&AngloAmerican 旗下的智利 Collahuasi 铜矿，去年产铜约 450000 吨。
- 3.2017 年下半年——智利 Codelco 旗下的 El Teniente 铜矿，今年预计生产铜约 400000 吨。

## 二、国内精炼铜市场

### 1、市场价格及升贴水变化情况

价格方面，沪铜主力1710合约震荡上扬，最高52790元/吨，最低51360元/吨；LME铜6473-6747美元/吨，本周一至五铜价持续上涨格局，现货市场成交表现稍有不足；周五

涨幅最为明显，铜价出现新高；不过此时采购需求有所回落，因绝对价格偏高，下游采购畏高。

广东市场：本周广东市场现货升贴水维持平稳，好铜升30元/吨，平水铜贴10元/吨。

广东市场本周各企业正常到货，虽库存较上周增加2745吨至18955吨，但仍处于较低位置；而下游采购尚可，尤其对低价货源，特别是贴水货源采购较为积极。整体而言，广东市场原料供应偏紧。

上海市场：本周升贴水基本不变，主因采购需求虽然有所回升，但绝对价格偏高，使下游采购情绪回落；供应商报价现货好铜基本贴90-100元/吨，平水铜贴110-130元/吨，湿法铜贴170-200元/吨；由此可见市场消费需求依然有支撑。

重庆市场：本周升水表现缩水，一开始升水30-50元/吨，之后升水10-30元/吨，市场库存下降至600吨，主要云铜发货本周不多，中条山和中原黄金没有发货；下游接货同样较少，现货成交表现不理想。

天津市场：本周升水不变，传闻铜杆生产大户出现检修迹象，市场成交异常抢单。现货整车价格升水0-50元/吨；市场长单报价为主，散货供应偏紧，下游接货少，成交整体清淡。

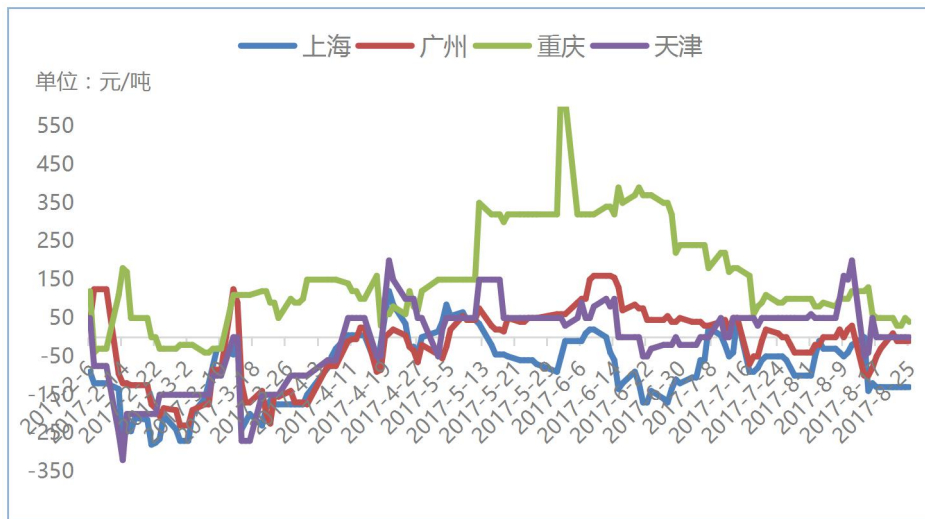
表二 四大主要市场铜价

日期	上海	广州	重庆	天津
8月21日	50880	51010	51040	51030
8月22日	51350	51480	51500	51510
8月23日	51180	51310	51320	51330
8月24日	51480	51595	51640	51630
8月25日	52220	52295	52370	52370

数据来源：我的有色网



图二：四大主要市场升贴水走势图



数据来源：我的有色网

## 2、冶炼企业动态

8月冶炼企业检修力度较小，目前了解到铜陵有色旗下赤峰金剑在检修，产量影响较小。

表三 2017 年 1-8 月冶炼企业检修情况

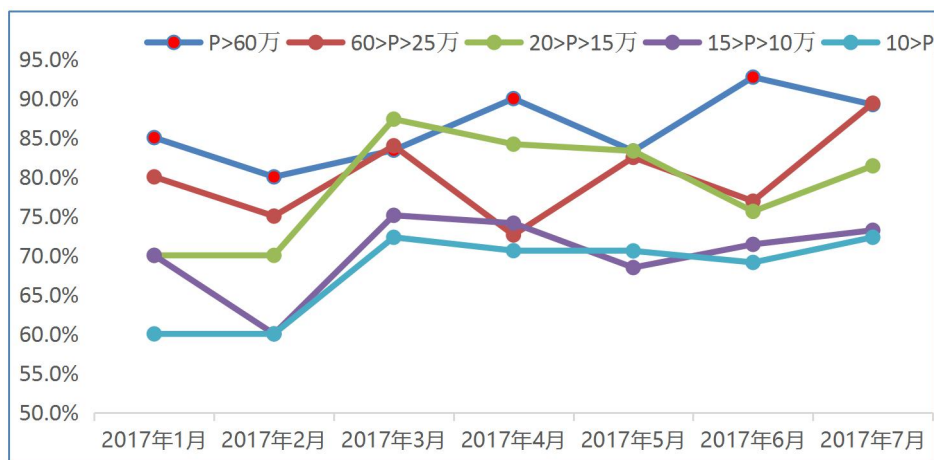
公司名称	产能	开始时间	结束时间	产量影响 (万吨)
云南铜业	60	1月1日	1月31日	0.4
天津大无缝建昌	10	1月1日	1月31日	0.2
五矿湖南	10	1月15日	2月6日	0.2
北方铜业	20	2月1日	2月28日	0.3
五鑫铜业	10	2月1日	2月28日	0.3
金冠铜业	45	2月15日	3月31日	1
张家港联合	30	2月28日	3月30日	0.5
豫光金铅	10	3月1日	3月30日	0.3
阳谷祥光	45	4月3日	4月28日	2
中原黄金	20	4月3日	4月28日	0
东营方圆	55	4月	5月	2
云南锡业	10	4月15日	5月28日	1
烟台国润	10	4月28日	5月28日	0.6

广西金川	40	4月26日	5月15日	0
赤峰金剑	15	4月13日	4月20日	0.5
金隆铜业	40	5月2日	5月28日	1
五鑫铜业	10	5月2日	5月28日	0.4
白银有色	20	5月1日	5月20日	0.3
云南铜业	60	5月15日	5月28日	0.6
北方铜业	20	6月1日	6月30日	0.2
大冶有色	55	6月1日	6月20日	1
赤峰云铜	15	6月1日	7月28日	0.5
金川总部	40	7月	9月	2
北方铜业	20	7月1日	7月28日	0.1
紫金矿业	38	7月1日	7月28日	0.5
天津大无缝	10	7月1日	7月28日	0.3
总计	718			16.2

数据来源：我的有色网

8月冶炼企业检修力度较小，本周铜企生产较为稳定，并未有太大变化；大型冶炼企业产能利用率维持高位，铜精矿货源供应充足所致；且小型及中型企业产能利用率依然回升趋势。

图三：冶炼企业产能利用率



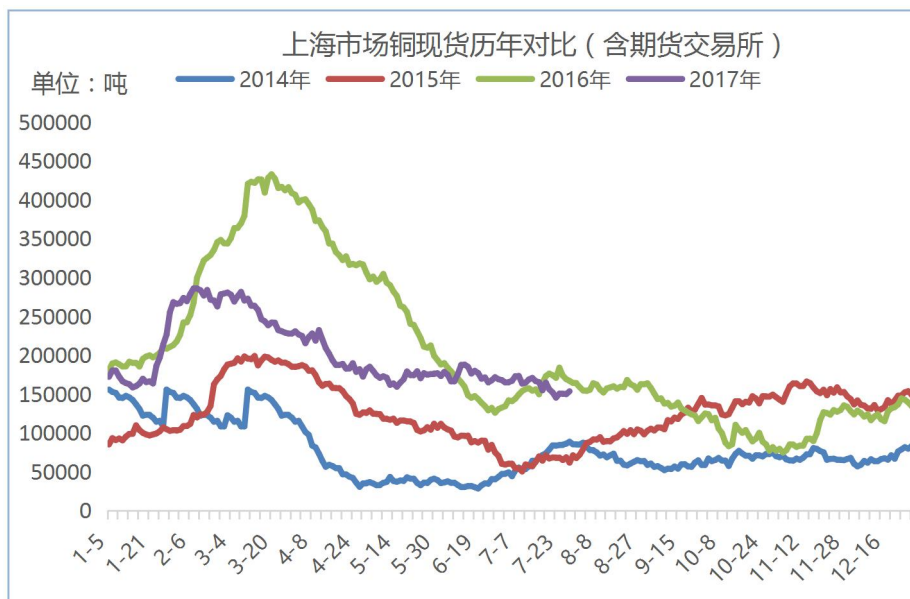
数据来源：我的有色网

### 3、市场现货库存一周变化情况

本周现货库存出现下降，上海市场现货库存总量 18.6 万吨，较上周 20.2 万吨，下降 1.6 万吨，降幅 7.9%。库存下降来自冶炼厂发货减少，以及消费需求回升。天津市场库存增加 200 吨至 500 吨，不过供应依然处于偏紧格局；广东市场库存增 2700 吨至 1.89 万吨，下降趋势明显；重庆市场库存下降 500 吨至 600 吨，供应依然充足。

本周 LME 库存继续大幅下降趋势，国际市场铜消费疲软，库存下降不明显；SHFE 库存明显下降趋势，消费需求回升，去库存明显。

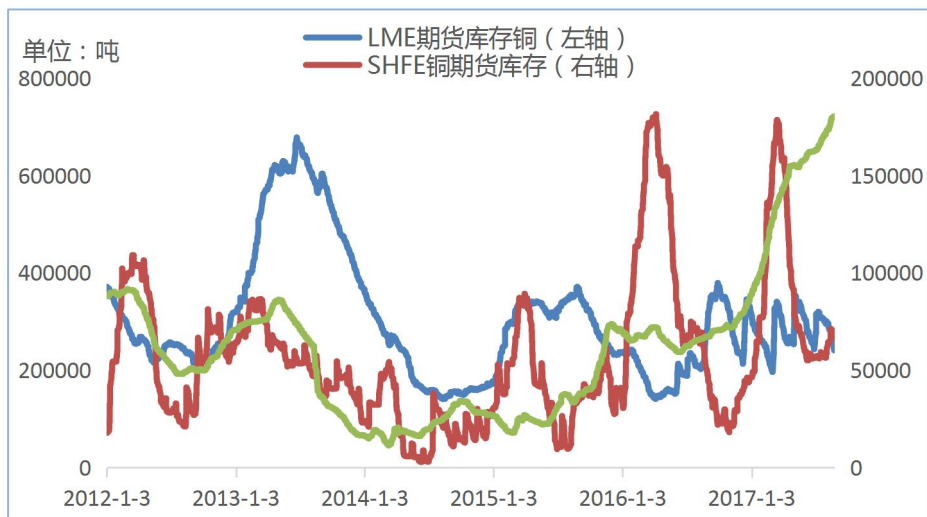
图四：上海市场现货库存走势图



数据来源：我的有色网



图五：LME，SHFE，COMEX 库存走势图

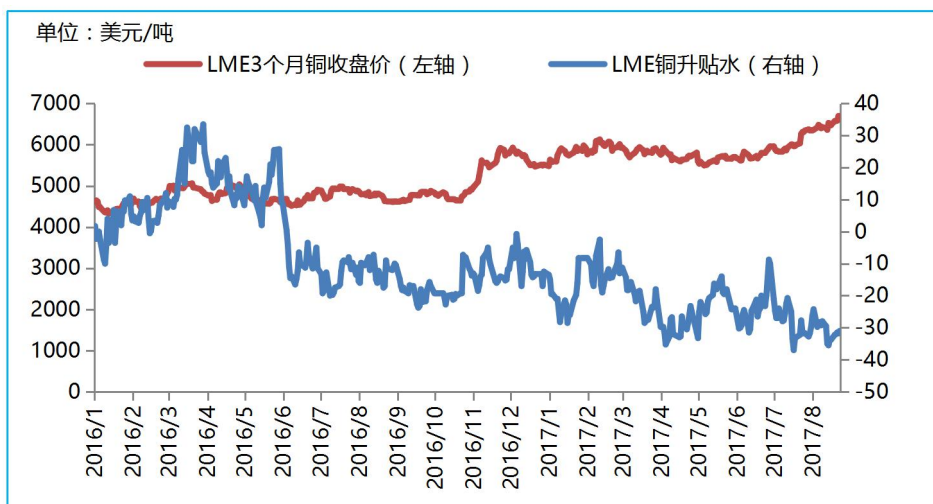


数据来源：LME SHFE COMEX

### 三、进口精炼铜市场

本周 LME 铜价表现持续震荡上扬趋势，价格波动区间 6597-6747 美元/吨；而 LME 调期贴水总趋势变化不大，周一至周五 LME3 个月调期贴 31-32.25 美元/吨。

图六：LME 价格及升贴水走势图



数据来源：LME

本周美金铜市场成交价格维持平稳；美金铜仓单主流成交价格在60-70美元/吨，提单报价55-65美元/吨；本周保税区入库依然少，出货同样少；沪伦比值变化不大，倒挂幅度小幅缩水，但由于国内企业需要走量而选择进口，从而使保税区库存持续下降趋势。本周沪伦比值7.75-7.81，进口倒挂区间价格400-500元/吨。

表四 上海市场进口铜盈亏情况

日期	LME3 (10:40)	LME3 (15:00)	调期费	到岸升 贴水	铜现货价格 (10:40)	铜现货价 格(15:00)	沪伦比值 I	沪伦比值 II	盈亏平均
2017/8/21	6495	6531	-32.25	65	50880	50880	7.79	7.75	-542
2017/8/22	6572	6590	-32	65	51350	51350	7.77	7.75	-440
2017/8/23	6553	6558	-31.5	65	51180	51180	7.77	7.76	-389
2017/8/24	6591	6606	-31.75	65	51480	51480	7.77	7.75	-444
2017/8/25	6706	6716	-31	65	52220	52220	7.75	7.74	-621

数据来源：我的有色网

人民币即期汇率持续下降趋势，由于美元持续走弱，人民币相对走强，导致即期汇率持续走低，此现象导致进口倒挂缩水，从而促进境外铜清关进口。

图七：RMB 即期汇率走势图



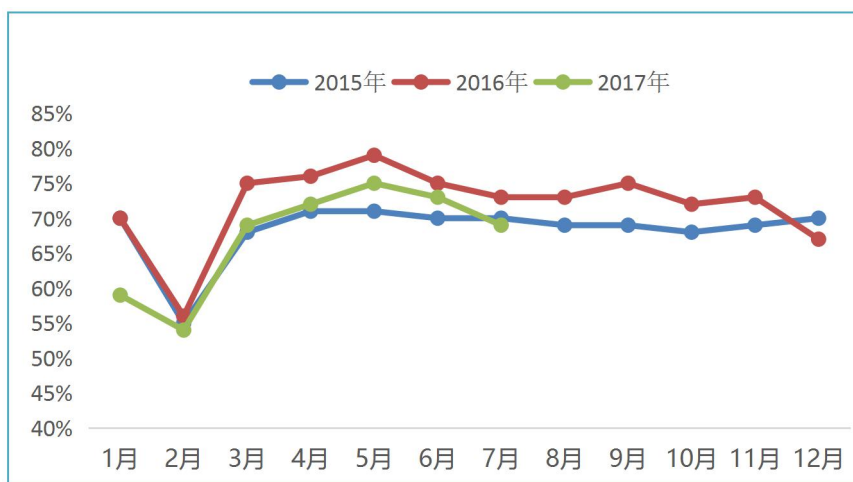
数据来源：我的有色网

## 四、铜材市场

### 1、铜杆线市场评述

本周铜杆加工费下调 50 元/吨，加工费出厂报价加 500-550 元/吨,成交尚可；铜杆厂安全库存一般在 3-7 天。北方市场电铜制铜加工费 550 元/吨自提价,废铜铜杆加工费 350 元/吨自提价；南方市场电解铜铜杆加工费 500-800 元/吨自提价,废铜铜杆加工费 300-350 元/吨自提价；华东市场电解铜铜杆加工费 450-650 元/吨自提价,废铜铜杆加工费 300-350 元/吨自提价。

图八：2017 年铜杆产能利用率走势图



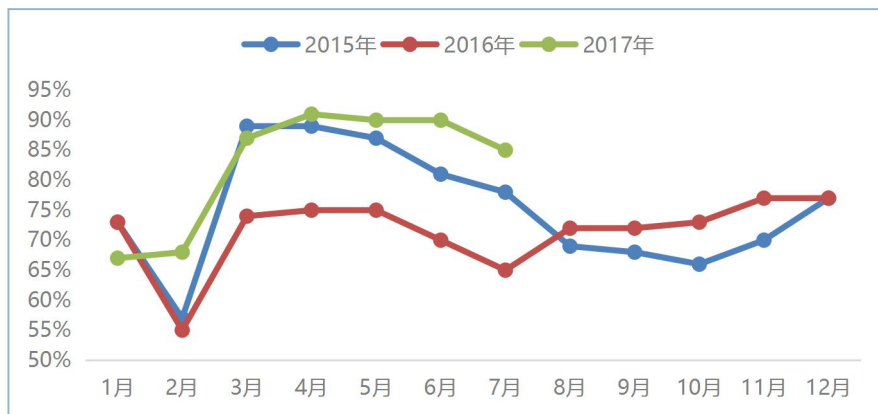
数据来源：我的有色网

### 2、铜管市场评述

加工费：本周 TP2 常规规格铜管加工费 4500-6000 元/吨，重心价格 5000 元/吨左右。本周大型铜管企业满负荷生产,按需采购。据调研，部分企业 9 月份即将进入“真正的”淡季，下游客户空调企业也将处于放假状态；而部分企业 9 月份订单仍较为可观，总体而言，

预计 9 月份铜管需求可能出现回落。出口方面，7 月我国铜管材出口 23343 吨，同比增加 13.61%，主要出口至欧美国家。

图九：2017 年铜管产能利用率走势图

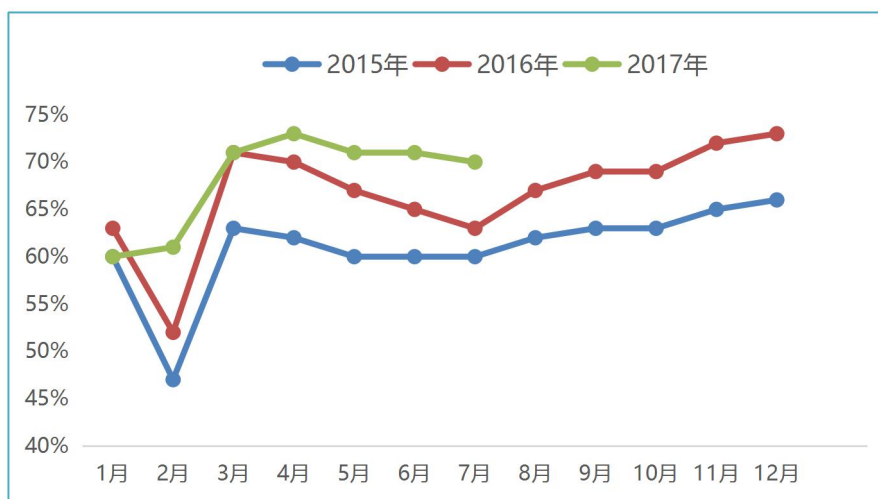


数据来源：我的有色网

### 3、铜板带市场评述

本周铜板带企业维持稳定，产能利用率变化小，且加工费基本维持不变，不过本周板带厂家采购有所回升，主要补安全库存。铜板带客户表示，目前铜价波动较大，不会加大备货天数，但由于铜价持续上涨，因此备货天数不会扩大，每天按需采购。

图十：2017 年铜板带产能利用率走势图



数据来源：我的有色网

加工费方面，板带加工费变化较小，工厂利润主要来自加工费，且不同规格产品加工费差价较大，因此不会随意变化。企业表示今年加工费不会有什么变化，虽然整体产能利用率不是很高，但好于去年。

## 五、废铜市场

本周广东市场电解铜均价 51538 元/吨，1#光亮铜均价 48174 元/吨，2#铜均价 47631.5 元/吨，精废差分别为 3364 元/吨、3906 元/吨，电解铜与废铜差价扩大 600 元/吨左右。供应方面，因为税票等问题，正规的货源偏少，供给依然比较紧张；需求方面，尽管环保检查依旧较为严格，废铜杆企业正常生产，故消费尚可。

表五 广东市场精废差情况

日期	铜价	光亮铜	2#铜 (99%)	精废差 (光亮)	精废差 (2#)
2017/8/21	51010	47848.5	47306	3161.5	3704
2017/8/22	51480	48065.5	47523	3414.5	3957
2017/8/23	51310	47957	47414.5	3353	3895.5
2017/8/24	51595	48174	47631.5	3421	3963.5
2017/8/25	52295	48825	48282.5	3470	4012.5

备注：1. 电解铜与废铜价格均为含税价-电解铜：17%，废铜：8.5% 2. 2017 年广东市场废铜税率为 8%-9%

数据来源：我的有色网

## 六、行业精选

1、秘鲁矿业、能源和石油全国联合会( la Sociedad Nacional de Minería, Energía y Petróleo, SNMPE ) 称，今年一季度能矿领域投资较上年同期增长了 28%，而 2016 年同期负增长 34.4%。



2、必和必拓 ( BHP Billiton ) 一高管表示，旗下智利 Escondida 铜矿在六周罢工过后的恢复速度快于预期，目前产量处于正常水平。 Escondida 为全球最大铜矿，该矿的罢工给 2、3 月份的铜市带来冲击。代表罢工者的工会选择按旧合同恢复工作，从而将对新合同的谈判推迟到了明年。

3、7 月精炼铜进口量同比增加 12.83%，至 283,468 吨。1-7 月累计进口量同比减少 21.52%，至 1,827,011 吨。7 月精炼铜出口量同比减少 78.71%，至 15,959 吨。1-7 月累计出口量同比减少 33.08%，至 186,087 吨。

4、OZMineralsLtd 周四表示，公司将开始澳洲 Carrapateena 铜矿的建设工作，预计将花费 9.16 亿澳元(7.24 亿美元)资金，这是澳洲最大的未开发铜矿项目。该铜矿将于 2019 年第四季度开始生产，未来 20 年平均每年将生产 65,000 吨铜及 67,000 盎司黄金。

5、明苏尔 ( Minsur ) 矿业公司计划在明年开始建设朱斯塔 ( MinaJusta ) 项目，这也是秘鲁在中国五矿投资 83 亿美元建设的班巴斯 ( LasBambas ) 铜矿 2016 年初建成投产后的第一个铜矿山。朱斯塔铜矿位于伊卡大区，预计投资为 12-15 亿美元，年产铜 9 万吨/年。

### 免责声明：

本研究报告仅供上海钢联电子商务股份有限公司及“我的有色网”客户使用，我的有色网铜团队不会因接收人收到本报告而视其为本公司的当然客户。

本研究报告由我的有色网铜团队制作，是基于研究团队认为可靠的且目前已公开的信息撰写，我们力求但不保证该信息的准确性和完整性，客户也不应该认为该信息是准确和完整的。同时，本团队不保证文中观点或陈述不会发生任何变更，在不同时期，本团队可发出与本报告所载资料、意见及推测不一致的报告。

我的有色网铜团队研究团队会实时更新我们的研究，但可能会因某些规定而无法做到，在任何情况下，本报告中的信息或所表述的意见并不构成对任何人的投资建议，也没有考虑到个别客户特殊的投资目标、财务状况或需求。客户应考虑本报告中的任何意见或建议是否符合其特定状况，若有必要应寻求专家意见，本公司及雇员不对使用本报告而引致的任何直接或者间接损失负任何责任。

本报告所载的资料、工具、意见及推测只提供给客户作参考之用，并非作为或被视为出售或购买证券或其他投资标的的邀请或向人作出邀请。

本报告涉及期货、期权及其它衍生工具的交易，因其包括重大的市场风险，因此并不适合所有投资者。在任何情况下，本团队不对任何人因使用本报告中的任何内容所引致的任何损失负任何责任，投资者需自行承担风险。

本报告版权归我的有色网铜团队所有，任何人不得对本报告进行任何形式的发布、复制或出版作任何用途，合法取得本报告的途径为本公司网站及本公司授权的渠道。

主编：王 宇

编辑：王 莉 孟文文

俞 帆 陈彦云 肖传康

订阅交流：021-26093257

铜交易与资讯QQ交流群：210266926

