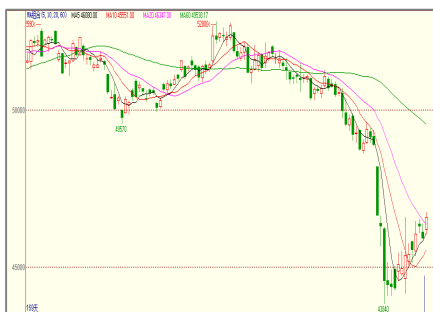


我的有色-铜团队

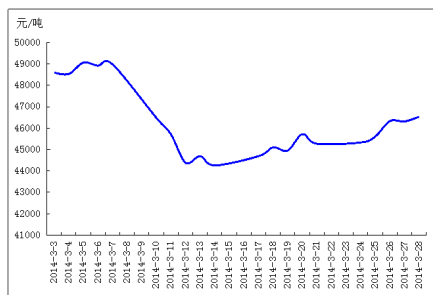
本期观点

铜价宽幅震荡
短期冲高回落

沪铜当月合约日线图



上海市场铜现货走势



主 编：王宇 李国庆 王涵 臧林

王莉 王凯 廖佳丽 汪兰 黄慕迪

期货编辑：黄慕迪 臧林

内容指导：温晓红

联系人：王莉 021-26093967

邮 箱：lily_wong87@126.com

市场概要

原料市场

铜精矿月末成交低迷，现货报价不甚活跃，受铜价反弹提振，贸易商看涨后市，订单量增多。

期货市场

今日沪铜 1406 合约开盘 46020 元/吨，收于 46450 元/吨，跌 470 元/吨，涨幅 1.02%，成交 515236 手，持仓量 277244 手，减少 32154 手。

LME-3 月期铜继续震荡走高，伦铜开盘 6576 美元/吨，盘中触及高位 6630 美元/吨，受经济数据支撑，伦铜维持高位运行。

下游市场

铜材市场：今日，铜材市场价格总体维持平稳，山东、上海、洛阳等地铜板带维持不变，紫铜板带加工费不变，维持在 5500-7000 元/吨，黄铜板带加工费维持在 3500-4500 元/吨，保持不变，加工企业报价坚挺，下游按需接货，整体成交一般。

废铜市场：今日，废铜市场价格总体保持持平，个别地区有 100 元/吨左右的涨幅。山东、保定等地的废铜价格维持在 42000 元/吨左右，货源稍紧，持货商坚挺报价，持货惜售，下游按需采购，成交欠佳。

明日预测

沪铜近期表现强劲，现货市场成交依然不理想，但市场担忧情绪依然存在，因此短期内铜价冲高回落可能性大，预计下周铜价持续小幅震荡上扬。

请务必阅读正文之后的免责条款部分

请务必阅读正文之后的免责条款部分

目 录

一、原料市场评述.....	1
1. 铜精矿市场评述.....	1
2. 废铜市场评述.....	2
二、现货市场追踪.....	2
1. 升贴水价格走势分析.....	2
2. 铜企出厂价格走势分析.....	3
3. 国内主流地区价格走势分析.....	2
三、期货市场追踪.....	4
1. 沪铜价格走势分析.....	5
1.1 沪铜价格走势图.....	5
1.2 沪铜走势分析.....	6
2. 伦铜走势分析.....	6
四、铜材市场追踪.....	7
1. 铜板带价格分析.....	7
2. 铜杆线价格分析.....	8
3. 铜棒排价格分析.....	8
五、热点新闻.....	8
1. 宏观热点.....	9
2. 铜行业热点新闻.....	10
免责声明:	11

一、原料市场评述

1. 铜精矿市场评述

国内主流交易地区今日现货报价仍然持平，贸易商出货谨慎，午后受沪铜反弹刺激出货增多，整体成交尚可。临近月末，厂商出货意愿相对较低，需求方成交意愿良好，除长单稳定供货外，现货成交基本持稳。

本周国内市场采购计价系数如下：湖北大冶地区 20% 品味铜精矿含税到厂计价系数 83%-84%，天津港 18% 品位铜矿石港口自提计价系数 78%（含税），上海港 22% 品味铜矿含税计价系数 82%-83%，沪铜温和反弹，多数贸易商后市看涨铜精矿。

表一 3月铜精矿现货加工费（TC/RC）

3月铜精矿加工费		
类别	TC:粗炼费（美元/吨）	RC:精炼费（美分/磅）
现货	105-110	10.5-11.0
长单	99	9.9

数据来源：我的有色网

表二 28日全国主要港口铜精矿价格表

单位：元/千吨

城市	品位	价格	涨跌	产地
丹东港	20%	8092	-	朝鲜/北美
大连港	20%	8079	-	南美
青岛港	18%-20%	7722	-	非洲/南美
天津港	15%-18%	7367	-	南美/非洲
上海港	20%-24%	9904	-	东南亚/南美/非洲
连云港	20%	8253	-	东南亚/非洲
南通港	20%	8535	-	非洲/南美
宁波港	18%-20%	8435	-	非洲/南美/东南亚
黄埔港	20%-23%	8870	-	东南亚/非洲

数据来源：我的有色网

表三 28日全国主要城市铜精矿价格汇总表

单位：元/千吨

市场	材质/牌号	规格/品位	最低价	最高价	中间价（元/吨）	涨跌	备注
内蒙古	Cu	18%-20%	6978	7978	7513	-	含税

大冶	Cu	20%	8410	8800	8460	-	含税
上海	Cu	24%	9683	11216	9895	-	含税
上饶	Cu	20%	8008	9246	8128	-	含税
昆明	Cu	20%-25%	10237	10704	10470	-	(Cu=25%为基准)

数据来源：我的有色网

2. 废铜市场评述

今日废铜价格稍有上涨，但总体还保持在41500~42500元/吨之间，短期内价格保持稳定，缺乏上冲动力，也暂无下跌空间。废铜企业操作谨慎，贸易商持观望态度，成交较差。

表四 主要城市废铜价格表

单位：元/吨

地区	废铜价格	与铜价差	周环比	年同比
天津	41700	4200	+0.72%	-17.16%
佛山	40000	5900	0	-21.33%
保定	42250	4100	+2.44%	-17.50%
上海	39750	5970	0	-21.76%

数据来源：我的有色网

保定地区价格总体保持不变，个别贸易商成交价上涨100元/吨。总体来说，废铜市场货源较为紧张，但却并没有影响到下游消费。即便废铜价格上涨但好废之间差价依然在4000元/吨之上，但投资者依然不看好后市，自海关加强监管力度之后，市场货源急剧“减少”，下游消费商多因找不到好的货源而减少用量或采购非标电解铜。

二、现货市场追踪

1. 升贴水价格走势分析

今日上海电解铜现货报价在升水120-升水200元/吨，平水铜成交价格46370元/吨-46470元/吨，升水铜成交价格46400元/吨-46530元/吨。沪期铜延续涨势，持货商看多信心进一步增强，持货商维稳挺价出货，中间商入市减少，下游周末按需接货，无明显备货行情，整体成交活跃度下降。

表五 上海地区现货升贴水价格表

单位：元/吨

地区	品名	材质/牌号	规格/品位	参考升贴水	涨跌	备注
上海	升贴水	贵溪	Cu≥99.99%	b200	-	含税

上海	升贴水	四大牌	Cu \geq 99.99%	b180-b200	-	含税
上海	升贴水	升水铜	Cu \geq 99.99%	b140-b180	-	含税
上海	升贴水	平水铜	Cu \geq 99.95%	B120-b150	-	含税
上海	升贴水	湿法铜	Cu \geq 99.9%	b30-b100	-	含税

数据来源：我的有色网

今日升水基本维持前日水平，早盘好铜报价 200 元/吨，但只限于贸易商之间搬货。持货商挺价惜售，加之部分保值盘被套难以出货，现货铜供应有限令升水报价进一步抬升，下游犹疑多按需接货，并无明显备货行情。中间商间交投异常活跃，多对下周升水持乐观态度。

2. 铜企出厂价格走势分析

国内主要冶炼厂报价维持不变，其中江西铜业报价 46700 元/吨，涨 100 元/吨，大冶有色报价 46500 元/吨，涨 100 元/吨；北方铜业、东营方圆、金升有色、祥光铜业、恒邦股份、鹏晖铜业报价在 46400-46500 元/吨，涨 200 元/吨；铜价升水幅度不变，冶炼厂出货意愿一般，下游采购意愿谨慎，成交一般。

表六 28 日铜企出厂价格表

单位：元/吨

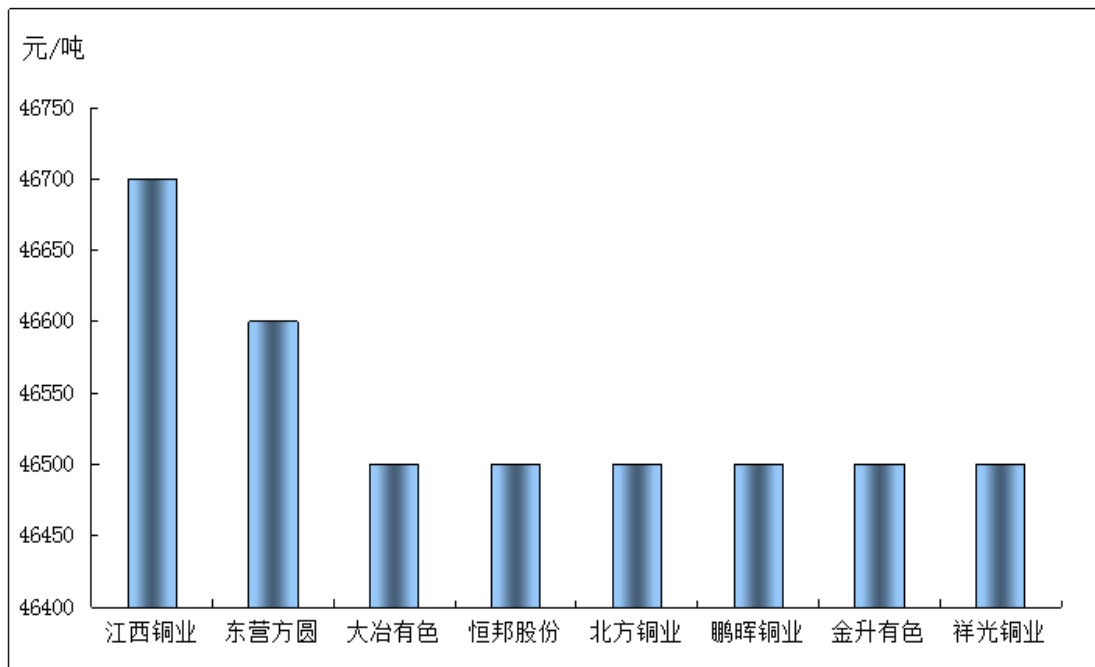
铜企	出厂价	涨跌	铜企	出厂价	涨跌
江西铜业	46700	+100	北方铜业	46500	+200
东营方圆	46600	+200	鹏晖铜业	46500	+200
大冶有色	46500	+100	金升有色	46500	+200
恒邦股份	46500	+200	祥光铜业	46500	+200

数据来源：我的有色网

冶炼厂出货以长单居多，今日散单成交不错，目前市场冶炼厂生产正常，由于铜价回涨，导致出货意愿有所增强。

图一 28日铜企出厂价格统计

单位：元/吨



数据来源：我的有色网

3. 国内主流地区价格走势分析

今日上海市场电解铜报价 46530 元/吨，小幅 220 元/吨，铜价震荡上扬，月底市场拿货谨慎，贸易商出货意愿一般，成交一般。

表七 28日国内主流地区现货价格

单位：元/吨

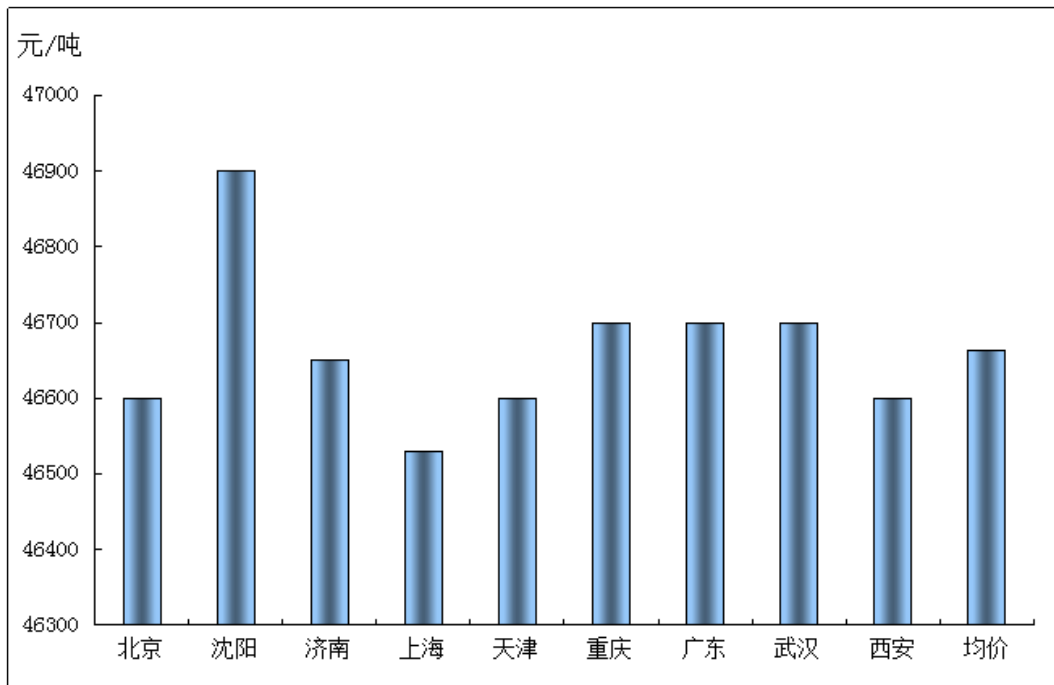
城市	北京	沈阳	济南	上海	天津	重庆	广东	武汉	西安	均价
价格	46600	46900	46650	46530	46600	46700	46700	46700	46600	46664
涨幅	+200	+200	+200	+220	+200	+100	+200	+200	+200	+191

数据来源：我的有色网

其他市场，北京市场电解铜报价 46600 元/吨，涨 200 元/吨；沈阳市场电解铜报价 46900 元/吨，涨 200 元/吨；济南市场报价 46650 元/吨，涨 200 元/吨；武汉、重庆、广东市场电解铜维持不变，报价 46600-46700 元/吨，涨 200 元/吨，西安市场电解铜报价 46600 元/吨。铜价震荡上扬，悲观情绪开始减弱，市场乐观情绪回升，铜市短期震荡上涨为主。

图二 28日国内主流地区价格统计

单位：元/吨



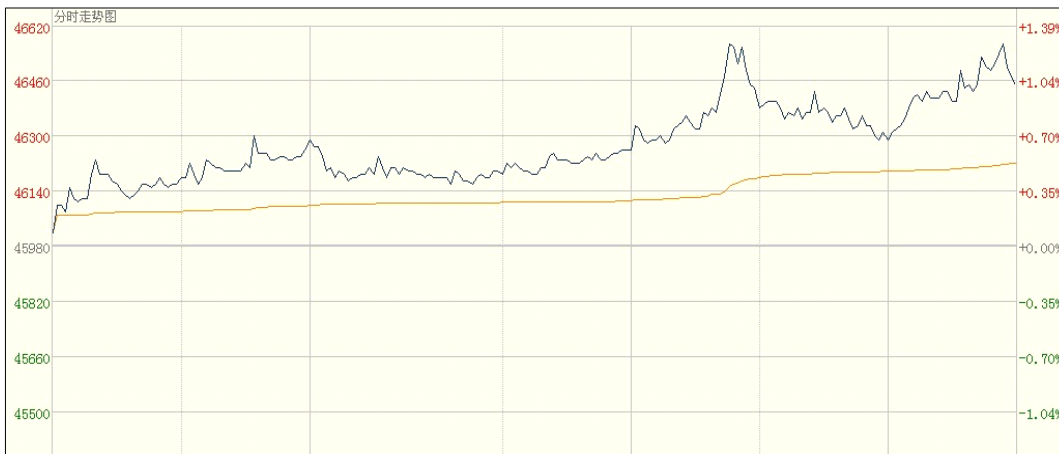
数据来源：我的有色网

三、期货市场追踪

1. 沪铜价格走势分析

1.1 沪铜价格走势图

图三 28日沪铜1406合约分时走势图



数据来源：上海期货交易所

图四 28日沪铜1406合约日线图

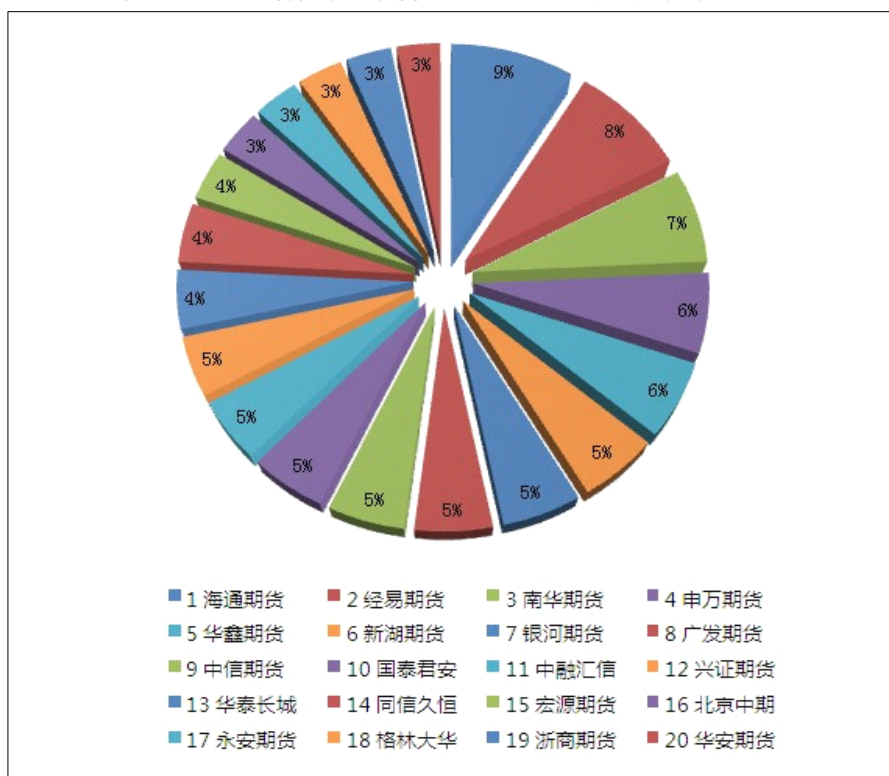


数据来源：上海期货交易所

1.2 沪铜走势分析

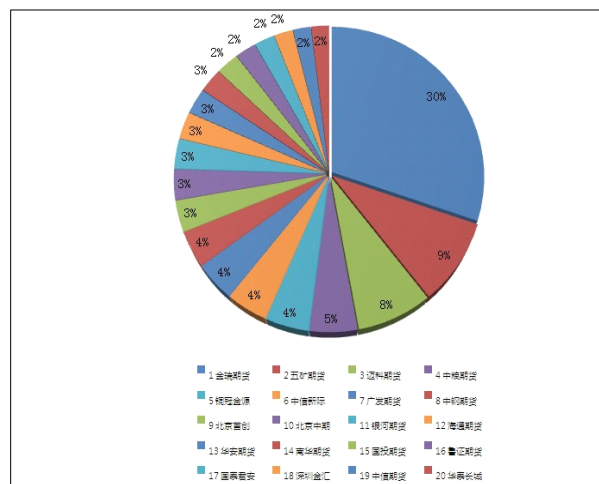
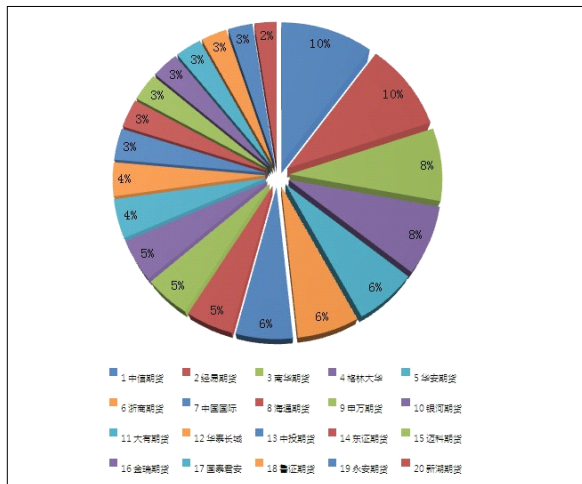
沪铜铜期货：今日沪铜 1406 合约开盘 46020 元/吨，收于 46450 元/吨，跌 470 元/吨，涨幅 1.02%，成交 515236 手，持仓量 277244 手，减少 32154 手。

图五 上海期货交易所铜 1406 合约会员成交排名



数据来源：上海期货交易所、我的有色网

图六 27日沪铜 1406 空头、多头持仓排名



数据来源：上海期货交易所、我的有色网

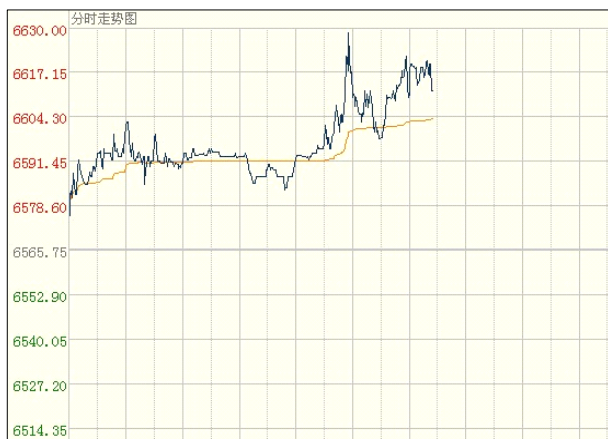
机构持仓：从盘后持仓看，主要成交量和持买单量排名靠前的主力机构有所变化，排名第一的海通期货成交量为 21852 手，较上一交易日增加 4531 手；持买单量第一的金瑞期货买单量为 27505 手，减少 1016 手，持卖单量第一为中信期货，持仓 8195 手，较上一交易日增加 140 手。

上交所铜期货综述：今日沪铜 1406 合约高开高走震荡运行，暂稳于 46000 元/吨一线上方，盘中触及高位 46620 元/吨，收盘降低至 46450 元/吨，仍维持较高位置，回补了前期跌势。我们分析后期 47500 元/吨是关键点位，若能坚守可建多单继续跟踪，若不能突破则逢高做空，多单谨慎持有。料下周仍将维持坚挺运行，震荡区间 46200-47100 元/吨。

2. 伦铜走势分析

盘中观点：LME-3 月期铜继续震荡走高，伦铜开盘 6576 美元/吨，盘中触及高位 6630 美元/吨，受经济数据支撑，伦铜维持高位运行。

图七 28 日伦铜走势分析



数据来源：文华财经

伦交所铜期货综述：隔夜伦铜震荡运行，于尾盘收高 6560 美元/吨，今日继续维持坚挺走势，欧美紧张局势的缓解和数据的持续偏多，令市场看涨情绪增加。加之中国政府继续加大固定资产投资和电力电网投资，也将提振市场人气，支撑铜价走高。

四、铜材市场追踪

今日，铜材市场价格总体维持平稳，各主要市场厂家坚挺报价，其加工费大体保持不变；受利好消息影响，下游拿货意愿增强，消费需求明显好转，铜材企业纷纷下单备货。

1. 铜板带价格分析

受期盘拉动，今日现货铜价较昨日小幅上涨，沪铜整体表现窄幅震荡，下游铜材企业接货意愿增强，需求好转。铜板带加工企业坚挺报价，武汉 T2 紫铜带报 54350 元/吨，H62 黄铜带报价 41200 元/吨，市场成交一般。

表六 28日铜板带价格汇总

单位：元/吨

铜板带	沈阳	济南	天津	上海	宁波	武汉	广州	洛阳
紫铜带 0.2*200	54750	53750	54350	54350	53750	54350	53750	54350
涨跌	-	-	-	-	-	-	-	-
材质	T2	T2	T2	T2	T2	T2	T2	T2
H62 黄铜带 0.2*200	42400	41500	41800	41600	41500	41200	41800	41500
涨跌	-	-	-	-	-	-	-	-
材质	H62	H62	H62	H62	H62	H62	H62	H62

数据来源：我的有色网

2. 铜杆线价格分析

铜杆线企业较前期开工情况明显好转，市场交投表现活跃，且国家电力投资稳步增长，拉动部分需求。今日铜杆报价维持不变，其低氧杆加工费维持在 600-750 元/吨，订单需求迹象有所增加。

表七 28日铜杆线价格汇总

单位：元/吨

铜杆线	沈阳	青岛	天津	宁波	武汉	广州	鹰潭
无氧杆Φ3	47400	46600	46600	46900	46800	46600	46650
涨跌	-	-	-	-	-	-	-

产地	沈阳	山东	天津	浙江	湖北	广东	江西
低氧杆Φ8	47400	46400	46400	46000	46400	45600	46200
涨跌	-	-	-	-	-	-	-
产地	沈阳	山东	天津	浙江	湖北	广东	江西

数据来源：我的有色网

3. 铜棒排价格分析

今日上海地区 T2 紫铜棒报 52850 元/吨，H62 黄铜棒报价 40800 元/吨，市场需求有所好转，铜材企业报价坚挺，交易一般。

表八 28日铜棒价格汇总

单位：元/吨

铜棒	沈阳	济南	天津	上海	宁波	广州	洛阳	石家庄
紫铜棒Φ20	53850	53650	53150	52850	52850	53050	53350	53050
涨跌	-	-	-	-	-	-	-	-
材质	T2	T2	T2	T2	T2	T2	T2	T2
黄铜棒Φ20	41700	41000	42100	40800	40900	40400	41100	41100
涨跌	-	-	-	-	-	-	-	-
材质	H62	H62	H62	H62	H62	H62	H62	H62
黄铜棒Φ20	41100	39200	40600	38800	40600	38600	40600	40600
涨跌	-	-	-	-	-	-	-	-
材质	H59-1	H59-1	H59-1	H59-1	H59-1	H59-1	H59-1	H59-1

数据来源：我的有色网

表九 28日铜排价格汇总

单位：元/吨

T2 紫铜排	沈阳	济南	天津	宁波	东莞	洛阳	石家庄
2*15	52550	52350	52450	52150	52350	52350	52250
涨跌	-	-	-	-	-	-	-

数据来源：我的有色网

五、热点新闻

1. 宏观热点

- ▶ 人民日报回应经济唱衰论：二季度会再度企稳

出于新闻媒体的敏感和责任，人民日报海外版在3月24日第二版头条刊发了《经济上半年将现“前低后稳”态势》一文，对中国经济当前走势做出“前低后稳”的判断，并预计二季度经济增速会扭转减速趋势再度企稳，给忧虑中国经济的读者送上一颗“定心丸”。[阅读全文](#)

► “三驾马车”齐失速 二季度或降准

经济增长的不断放缓，正在一步步加大降准的概率。

“从长期来看，存款增速放缓是必然的，相应的，为使银行存款状况得到合理解决，存款准备金率下调恐怕是一个趋势。”交通银行首席经济学家连平（微博）向《第一财经日报》表示。[阅读全文](#)

► 周小川：把握好政策力度 深入研究利率市场化

中国人民银行党委书记、行长周小川3月27日到沈阳分行调研，看望慰问外汇业务窗口一线干部职工，并与分行党委成员及各部门主要负责同志进行了座谈。

周小川指出，增强总行与基层行的沟通交流，有利于深入了解基层经济金融运行的实际情况，把握好政策制定的时间、力度和节奏。同时，基层行也能够更加准确地理解和把握中央及总行的各项政策措施，做好与地方政府及社会各界的沟通，有效落实全面深化改革的各项任务。

[阅读全文](#)

2. 铜行业热点新闻

► Rio Tinto 公司 Oyu Tolgoi 矿场融资即将到期

加拿大温哥华 TurquoiseHill 在周三的时候表示，RioTinto 公司位于蒙古的露天矿场 OyuTolgoi 铜金矿场的地下扩张计划将会面临进一步的挫折，因为该扩张项目的融资日期即将到期。

在发布了该矿场第一季度的财报之后，TurquoiseHill 表示技术问题已经影响到该矿场的产出了，而这将会对全年的产量造成影响。其还表示目前正在进行的“股东争议”在该矿场价值高达 66 亿美元的矿场增长可行性研究完成之前都不会得到解决。而该可行性研究预计将会在今年七月之前完成。[阅读全文](#)

► 英美资源智利铜矿恢复运营

英美资源集团（AngloAmericanPlc）正在评估旗下智利铜矿在昨日发生暴力示威活动后遭受

的损失。一发言人 MarceloEsquivel 称，周二早些时候轮班矿工重返工作岗位后，LosBronces 铜矿将恢复运营。

政府统计数据显示，英美资源 Sur 分公司运营 LosBronces 铜矿及较小的 ElSoldado 矿，去年铜产量为 467,300 吨，约占智利总产量的 8%。[阅读全文](#)

► 印尼政府与自由港就重启铜出口达成协议

印尼政府就出口关税与美国矿企自由港麦克米伦铜金公司 (Freeport-McMoRanCopper&GoldInc) 达成协议，批准年出口额接近 40 亿美元的铜出口最早于下个月重启。

自由港及另一美国矿业 NewmontMiningCorp 自 1 月份以来暂停铜精矿出口，他们拒绝支付上调后的出口关税，称调整后的关税违反合同。[阅读全文](#)

免责声明：

本研究报告仅供上海钢联电子商务股份有限公司及“我的有色网”客户使用，我的有色网铜研究团队不会因接收人收到本报告而视其为本公司的当然客户。

本研究报告本报告由我的有色网铜小组制作，是基于研究团队认为可靠的且目前已公开的信息撰写，我们力求但不保证该信息的准确性和完整性，客户也不应该认为该信息是准确和完整的。同时，本团队不保证文中观点或陈述不会发生任何变更，在不同时期，本团队可发出与本报告所载资料、意见及推测不一致的报告。

我的有色网铜团队会适时更新我们的研究，但可能会因某些规定而无法做到，在任何情况下，本报告中的信息或所表述的意见并不构成对任何人的投资建议，也没有考虑到个别客户特殊的投资目标、财务状况或需求。客户应考虑本报告中的任何意见或建议是否符合其特定状况，若有必要应寻求专家意见，本公司及雇员不对使用本报告而引致的任何直接或者间接损失负任何责任。

本报告所载的资料、工具、意见及推测只提供给客户作参考之用，并非作为或被视为出售或购买证券或其他投资标的的邀请或向人作出邀请。

本报告涉及期货、期权及其它衍生工具的交易，因其包括重大的市场风险，因此并不适合所有投资者。在任何情况下，本团队不对任何人因使用本报告中的任何内容所引致的任何损失负任何责任，投资者需自行承担风险。

本报告版权归我的有色网铜小组所有，未获得我的有色网铜小组事先书面授权，任何人不得对本报告进行任何形式的发布、复制或出版作任何用途，合法取得本报告的途径为本公司网站及本公司授权的渠道。



（“我的有色网”微信）



（期、现货铜交易微信）

上海钢联电子商务股份有限公司

上海市宝山区园丰路68号 邮编：200444

联系人：王莉 电话：021-26093967

邮箱：lily_wong87@126.com