

## 本期观点

- 综述：中国第三季度 GDP 增长 7.4%，虽略好于预期，该增速创 5 年半来新低，且 1-9 月固定资产投资同比增长 16.1%，增速比 1-8 月份回落 0.4%，为连跌三个月，并创 2001 年 12 月以来新低，数据整体利空有色金属。

## 市场概要

### 热点新闻

- IAI：全球 9 月铝产量为 199.5 万吨 较上月减少 6.3 万吨
- 神火新疆 80 万吨铝合金项目 10 月底启动

### 期货市场

- 上海期货市场：上海期铝价格小幅下跌。主力 12 月合约，以 13750 元/吨收盘，下跌 25 元，跌幅为 0.18%。当日 15:00 伦敦三月铝报价 1956 美元/吨，上海与伦敦的内外比值为 7.03，高于上一交易日 7.02，上海期铝跌幅小于伦敦市场。
- 伦交所铝期货市场：周一，伦敦铝开盘于 1964 美元，最高点报 1989.5 美元，最低点报 1963.5 美元，最终收盘于 1969 美元，较前一交易日收盘价上涨 4 美元，涨幅 0.2%。

### 现货市场

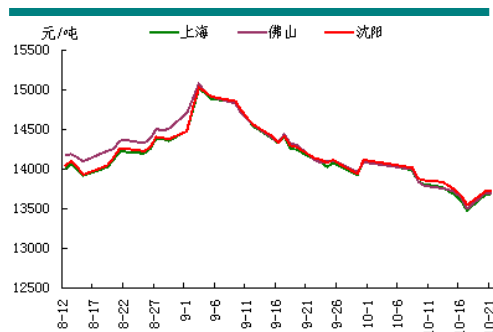
- 氧化铝市场，今日氧化铝现货价格维持基本平稳。
- 电解铝市场，上海铝锭现货价 13670-13710 元/吨，均价 13690 元/吨，涨 10 元/吨，市场观望占多，整体成交不济。
- 铝合金锭市场，今日电解铝微幅上涨，而铝合金锭价格整体持稳。
- 铝材市场，今日铝锭价格并未延续昨日的强势，受此影响，全国主流地区 6063 铝棒及佛山地区铝型材市场价格也以平稳为主。

## 明日预测

- 综述：中国第三季度 GDP 增长 7.4%，虽略好于预期，该增速创 5 年半来新低，且 1-9 月固定资产投资同比增长 16.1%，增速比 1-8 月份回落 0.4%，为连跌三个月，并创 2001 年 12 月以来新低，数据整体利空有色金属。本周市场还聚焦于周四的全球 10 月 PMI 初值。今日亚洲时段伦铝震荡下滑，其中 3 个月 LME 铝于沪铝收盘后，重新回到 1964 美元附近。沪铝主力合约 1412 冲高回落，日内交投于 13850-13735 元，尾盘跌至 13750 元。铝现货市场，今日持货商依旧保持积极，市场报价偏低，贸易商保持观望较多，下游依旧按需采购，现货成交维持贴水。短期来看，期铝震荡回落，反弹现货乏力。现货铝价或将出现回调，建议投资者暂时观望为主。

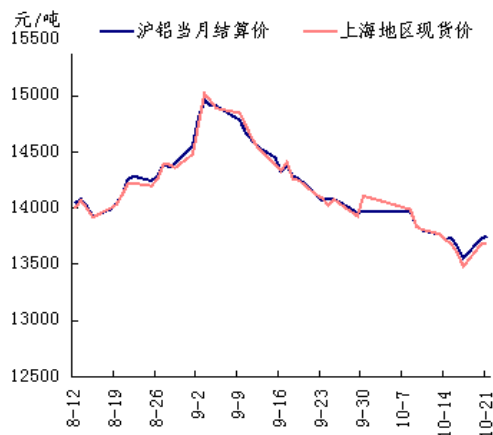
## 我的有色-铝团队 铝价反弹乏力 市场以观望占多

电解铝三地均价走势图



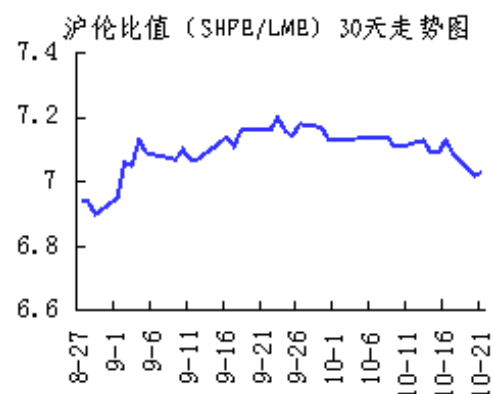
数据来源：Myouse

期现走势对比



数据来源：Myouse

沪伦比值走势图



数据来源：Myouse

## 目 录

一、铝土矿市场追踪.....	2
1、进口铝土矿市场评述.....	2
2、国内铝土矿市场评述.....	2
二、相关市场现货分析.....	2
1、氧化铝市场分析.....	3
2、电解铝市场分析.....	4
3、铝合金锭市场分析.....	5
4、铝材市场分析.....	6
三、金融衍生品市场分析.....	7
1、衍生品价格走势分析.....	8
2、SHFE 铝期货走势分析.....	8
3、LME 铝价走势分析.....	10
四、热点新闻.....	10
1、宏观新闻.....	11
2、行业热点.....	11
五、明日预测.....	11

## 一、铝土矿市场追踪

### 1、进口铝土矿市场评述

进口铝土矿今日价格行情：10月21日，进口铝土矿现货含税到港价：青岛港，Al: 46%，Si: 8%报 437，来自多米尼加；日照港 Al: 48%，Si: 5%报 405；来自马来西亚；龙口港 Al: 50%，Si: 3%报 610 来自巴西；（元/干吨）；澳大利亚 Al: 52-55%，Si: 2-6%报 65；AL: 49%，SI: 6%，CIF: 58.6；印度 Al: 46-48%，Si: 6-7%报 57（CIF 美元/干吨）。

### 2、国内铝土矿市场评述

国内铝土矿今日价格行情：10月21日，国产铝土矿现货不含税出厂价：阳泉铝硅比 4.5 报 310；Al: 60-65%，Si: 9-11%百色报 315，-10；贵州报 330；三门峡 Al: 55-60%，Si: 12-13%报 320，；（元/吨）。

## 二、相关市场现货分析

### 1、氧化铝市场分析

表一 10月21日主流地区氧化铝价格

日期	地区	品名	材质	规格	最低价	最高价	中间价	涨跌
10月21日	吕梁	氧化铝	A0-1	AL203 ≥ 98.6%	2760	2800	2780	-
10月21日	滨州	氧化铝	A0-1	AL203 ≥ 98.6%	2780	2820	2800	-
10月21日	三门峡	氧化铝	A0-1	AL203 ≥ 98.6%	2850	2890	2870	-
10月21日	百色	氧化铝	A0-1	AL203 ≥ 98.6%	2700	2750	2720	-
10月21日	连云港	氧化铝	A0-1	AL203 ≥ 98.6%	2780	2820	2800	-

今日氧化铝现货价格基本维持平稳。山西地区氧化铝价格 2760-2800 元/吨，厂商报价依旧坚挺，成交欠佳。河南地区氧化铝价格 2850-2890 元/吨，现货货源依旧偏紧。广西地区氧化铝价格至 2700-2750 元/吨，滨州地区氧化铝价格 2780-2820 元/吨。连云港港口现货价格维持在 2780-2820 元/吨，由于进口氧化铝价格有所上调，且氧化铝需求量大货源偏紧，对现货价格形成支撑。持货商惜售情绪浓厚，对后期价格持看涨态度。

## 2、电解铝市场分析

表二 10月21日主流地区电解铝价格

日期	地区	品名	材质	规格	最低价	最高价	中间价	涨跌
10月21日	上海	电解铝	A00	AL ≥ 99.7%	13670	13710	13690	+10
10月21日	无锡	电解铝	A00	A1 ≥ 99.7%	13670	13710	13690	-
10月21日	杭州	电解铝	A00	A1 ≥ 99.7%	13680	13720	13700	+10
10月21日	佛山	电解铝	A00	A1 ≥ 99.7%	13670	13710	13690	-10
10月21日	沈阳	电解铝	A00	A1 ≥ 99.7%	13700	13740	13720	-
10月21日	天津	电解铝	A00	A1 ≥ 99.7%	13720	13760	13740	+20
10月21日	重庆	电解铝	A00	A1 ≥ 99.7%	13610	13650	13630	-
10月21日	巩义	电解铝	A00	A1 ≥ 99.7%	13620	13660	13640	+10
10月21日	临沂	电解铝	A00	A1 ≥ 99.7%	13660	13700	13680	-

表三 10月21日 主流地区电解铝升贴水

地区	均价	上期所当月价	长江价格	广东南储	三地均价升贴水
上海	13690	-75	-10	-10	-20
无锡	13690	-75	-10	-10	-20
杭州	13700	-65	-	-	-10
佛山	13690	-75	-10	-10	-20
沈阳	13720	-45	+20	+20	+10
天津	13740	-25	+40	+40	+30
巩义	13640	-125	-60	-60	-70
临沂	13680	-85	-20	-20	-30
重庆	13630	-135	-70	-70	-80

备注：升贴水基准分别为上期所铝当月合约10点15分的卖价，长江市场电解铝均价，广东南储电解铝均价，华通市场电解铝上午价格

今日国内现货市场成交情况如下：上海铝锭现货价 13670-13710 元/吨，均价 13690 元/吨，涨 10 元/吨，市场观望占多，整体成交不济。无锡铝锭现货价 13670-13710 元/吨，均价 13690 元/吨，平，贸易商积极出货，下游接货意愿偏弱。杭州铝锭现货价 13680-13720 元/吨，均价 13700 元/吨，涨 10 元/吨，需求依旧不佳，成交维持平淡。天津铝锭现货价 13720-13760 元/吨，均价 13740 元/吨，涨 20 元/吨，下游采购意愿减弱，整体成交一般。沈阳铝锭现货价 13700-13730 元/吨，均价 13720 元/吨，平，持货商出货意愿较强，下游观望居多，整体成交一般。重庆铝锭现货价 13610-13650 元/吨，均价 13630 元/吨，平，市场货源偏紧，但下游接货谨慎，成交一般。佛山铝锭现货成交价 13670-13710 元/吨，均价 13690 元/吨，跌 10 元/吨，市场成交维持一般。

### 3、铝合金锭市场分析

今日电解铝小幅上涨，而铝合金锭价格整体持稳。具体价格方面，铸造合金 A356.2 主要产地云南、山东、河南等地出厂报 14150 元/吨左右，持平，出厂加工费依然报在 400-500 元/吨。江浙沪等消费市场 A356.2 均价在 14350 元/吨左右，持平，市场消费尚可，主流仓库现款自提价格依然在长江铝均价基础上加 600-700 元/吨；广东地区今日均价在 14450 元/吨左右，持平，当地货源偏紧，市场消费平稳。当前市场整体供销平衡，轮毂厂以维持长单采购为主，散单则逢低买入。此外，铸造合金 ZLD102、104 主流市场自提加工费报价维持 450-550 元/吨区间。



表四 10月21日主流地区 A356.2 铝合金锭价格

地区	规格	最低价	最高价	均价	涨跌
上海	国标	14300	14400	14350	-
广东	国标	14400	14500	14450	-
浙江	国标	14300	14400	14350	-
江苏	国标	14300	14400	14350	-
河南	国标	14100	14200	14150	-
山东	国标	14100	14200	14150	-

压铸铝合金锭方面，今日价格整体依然以维稳为主。其中，高端市场优质环保型 ADC12 铝合金锭现款价皆处于 15000 元/吨下方，1-2 个月账期成交价也多在 15000-15200 元/吨左右。普通国标 ADC12 市场现款成交价也多在 14300-14600 元/吨区间，且部分地区仍有 14000-14200 元/吨的低价货源。当前市场消费平淡，压铸厂订单也持稳为主，且采购多以价格为导向。

表五 10月21日主流地区 ADC12 铝合金锭价格

地区	规格	最低价	最高价	均价	涨跌
上海	国标	14300	15000	14650	-
佛山	国标	14500	15100	14800	-
天津	国标	14400	15000	14700	-
重庆	国标	14100	14600	14350	-
丰城	国标	14200	14500	14350	-
永康	国标	14300	14700	14500	-

#### 4、铝材市场分析

今日铝锭价格并未延续昨日的强势，受此影响，全国主流地区 6063 铝棒及佛山地区铝型材市场价格也以平稳为主。成交方面：通过市场沟通，今日成交欠佳，下游观望态度为主，市场氛围整体略显清淡。虽然昨日价格强势走高，但由

于国内供需面疲软的现状并未能有所改善，所以对于价格，众多市场参与者对于后市以看空为主。

表六 10月21日全国主流地区6063铝棒成交价格

地区	规格	价格(元/吨)	涨跌	周环比	月环比
佛山	φ90-φ178	14250	—	—	—
无锡	φ90-φ178	14050	—	-0.35%	—
巩义	φ90-φ178	14000	—	-0.36%	—
包头	φ90-φ178	13850	—	-0.36%	—
临沂	φ90-φ178	14000	—	-0.36%	—

表七 10月21日佛山铝型材成交价格(不含票)

表面处理	价格(元/吨)	涨跌	周环比	月环比
磨砂	17700	—	-0.28%	—
电泳	19100	—	-0.26%	—
喷涂	18600	—	-0.27%	—

今日长江A00铝价上涨10元/吨，全国主流地区铝板报价基本平稳。各主流地区铝板带箔厂家开工率保持稳定，订单仍由长单维持。广州、上海地区贸易然出货积极，下游保持按需采购，成交一般。其他主流地区出货情况一般，整体市场维持清淡。

表八 10月21日主流地区铝板价格

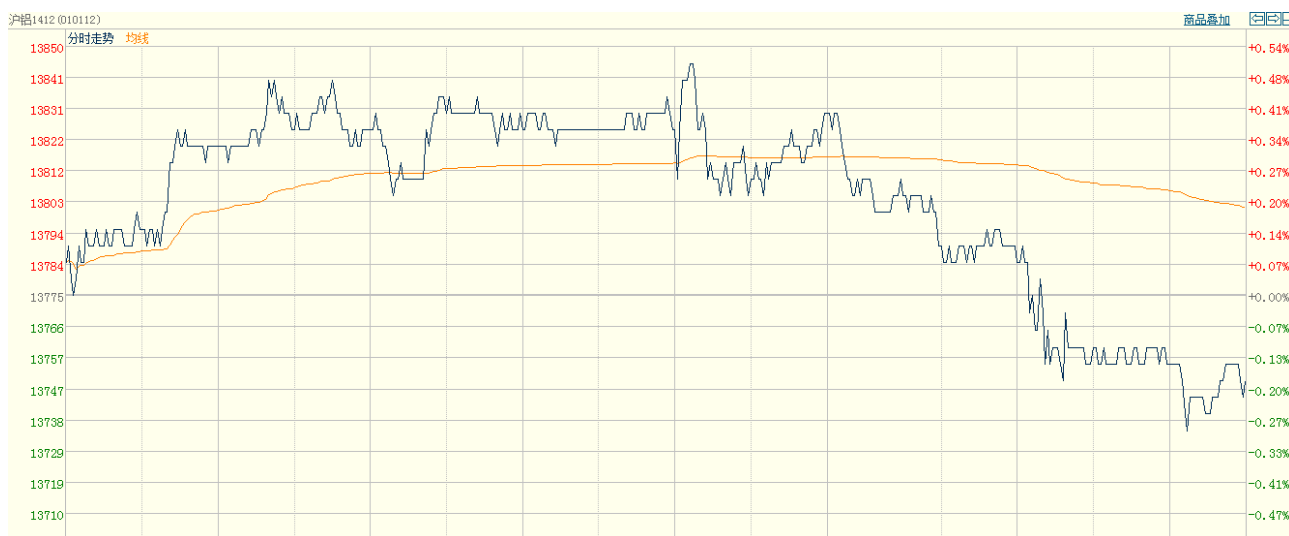
日期	地区	品名	材质	规格	最低价	最高价
10月21日	上海	铝板	1060/H态	2-6*1000*2000	16130	16730
10月21日	重庆	铝板	1060/O态	2-6*1000*2000	16030	16580
10月21日	佛山	铝板	1060/O态	2-6*1000*2000	16200	16400
10月21日	郑州	铝板	1060/O态	2-6*1000*2000	15690	16090
10月21日	济南	铝板	1060/O态	2-6*1000*2000	15890	16090



## 三、金融衍生品市场分析

### 1、衍生品价格走势

图一 电解铝主力合约（1412）分时图



数据来源：上海期货交易所

图二 电解铝期货交易行情

交割月	前结算	今开盘	最高价	最低价	收盘价	结算价	涨跌1	涨跌2	成交手	持仓手/变化
品种: 铝										
1411	13730	13730	13795	13690	13700	13750	-30	20	6950	40058 / -2118
1412	13775	13785	13850	13735	13750	13800	-25	25	69456	114908 / -8754
1501	13805	13825	13900	13785	13800	13845	-5	40	40092	104170 / 6062
1502	13820	13835	13920	13820	13820	13865	0	45	6998	45410 / 2026
1503	13840	13865	13945	13850	13860	13910	20	70	4132	23668 / 1372
1504	13860	13880	13965	13870	13880	13945	20	85	3088	10770 / 1220
1505	13880	13910	13980	13905	13905	13950	25	70	130	3488 / 38
1506	13875	13950	14005	13950	13970	13985	95	110	50	512 / 2
1507	13930	13915	14010	13915	13940	13965	10	35	114	134 / 26
1508	13880	14015	14015	14015	14015	14015	135	135	2	28 / 2
1509	13920	14030	14090	13995	13995	14045	75	125	166	54 / 42
1510	13990	14005	14090	14000	14010	14040	20	50	46	22 / 18
小计									131224	343222 / -64

数据来源：上海期货交易所

图三 上海期交所会员成交及持仓排名表 (a11412 合约)

会员类别			总成交量	比上交易日增减	会员类别			总持买单量	比上交易日增减	会员类别			总持卖单量	比上交易日增减
期货公司			69056	-29734	期货公司			54654	-4777	期货公司			46764	-4377
非期货公司			400	-2082	非期货公司			2800	400	非期货公司			10690	0
名次	期货公司会员简称	成交量	比上交易日增减	名次	期货公司会员简称	持买单量	比上交易日增减	名次	期货公司会员简称	持卖单量	比上交易日增减/变化			
1	中融汇信	4728	-1581	1	迈科期货	4167	4	1	中粮期货	3832	-17			
2	中信期货	4668	862	2	上海中期	3280	-42	2	上海中期	3307	-182			
3	浙商期货	2954	-3884	3	大地期货	3137	96	3	万达期货	2673	-670			
4	国泰君安	2906	-594	4	中信新际	2663	2	4	东航期货	2559	-161			
5	海通期货	2268	58	5	中银国际	2570	-3	5	五矿期货	2354	138			
6	永安期货	2201	1687	6	一德期货	2246	-29	6	国投期货	2088	-21			
7	华鑫期货	2038	-789	7	中信期货	1934	-1685	7	中信期货	1956	-163			
8	东航期货	1893	-369	8	光大期货	1809	-57	8	中信新际	1835	152			
9	中钢期货	1732	1574	9	广发期货	1619	-19	9	光大期货	1647	-128			
10	申万期货	1686	-1636	10	国信期货	1394	81	10	中钢期货	1624	-1586			
11	徽商期货	1638	-819	11	成都倍特	1361	10	11	招商期货	1528	-175			
12	大地期货	1478	191	12	上海通联	1348	-1211	12	申万期货	1282	-180			
13	银河期货	1345	-1143	13	中国国际	1346	-142	13	格林大华	1242	273			
14	万达期货	1286	1012	14	金瑞期货	1285	6	14	北京首创	1164	-168			
15	上海通联	1284	-202	15	同信久恒	1183	444	15	广发期货	1027	73			
16	中国国际	1237	-5181	16	国泰君安	1122	-208	16	财富期货	1012	45			
17	兴证期货	1188	-277	17	华泰长城	1113	-5	17	永安期货	961	22			
18	光大期货	1173	18	18	银河期货	1020	-42	18	中投期货	892	-211			
19	招商期货	1164	-1009	19	混沌天成	1006	6	19	中国国际	806	39			
20	国信期货	1046	-772	20	浙商期货	978	-1095	20	华泰长城	776	-112			
合计		39913	-12854	合计		36581	-3889	合计		34565	-3032			

数据来源：上海期货交易所

## 2、SHFE 铝期货走势分析

上海期铝价格小幅下跌。主力12月合约，以13750元/吨收盘，下跌25元，跌幅为0.18%。当日15:00伦敦三月铝报价1956美元/吨，上海与伦敦的内外比值为7.03，高于上一交易日7.02，上海期铝跌幅小于伦敦市场。全部合约成交131224手，持仓量减少64手至343222手。主力合约成交69456手，持仓量减少8754手至114908手。

周二，沪市期铝主力合约AL1412开盘于13785元，截止发稿，最高点报13850元，最低点报13750元。13900元一线阻力较大，短期内沪铝站上万四关口还有一

定难度。操作建议：短多离场，暂时观望。

## 4、LME 铝价走势分析

图四 LME3-铝分时走势图（亚洲时段）



数据来源：LME

周一，伦敦铝开盘于 1964 美元，最高点报 1989.5 美元，最低点报 1963.5 美元，最终收盘于 1969 美元，较前一交易日收盘价上涨 4 美元，涨幅 0.2%。

## 四、热点新闻

### 1、宏观新闻

**三季度 GDP 增速今公布或降至 7.3% 四季度料回升** 国家统计局今天将召开国民经济运行情况新闻发布会，公布三季度国内生产总值(GDP)等经济数据。市场普遍预计，受工业、房地产投资等经济数据下行影响，三季度 GDP 增速或将

回落至 7.3%左右，成为年内低点。而四季度经济有望回升，全年 GDP 增速则预计在 7.5%左右。

**欧洲央行启动资产购买计划 据称买入法国和西班牙担保债券** 欧洲央行 (ECB) 发言人周一 (10月20日) 表示，欧洲央行已经开始购买资产担保债券。央行希望借最新刺激方案来重振欧元区经济，而购买资产担保债券是其中一个关键部分。

**德国财政部月报：经济放缓是暂时的 内需支撑明年经济** 据外媒周一 (10月20日) 报道，德国财政部发表月度报告称，德国 9 月税收收入较去年同期增长了 4.7%。9 月单独表现不错，但月报还显示，德国 1-9 月税收收入年率增幅仅 3.0%。而 5 月 8 日德国经济部发表的 2014 年税收增长率预期是年率增长 3.4%。

## 2、行业热点

**IAI：全球9月铝产量为199.5万吨 较上月减少6.3万吨** 伦敦10月20日消息，国际铝业协会 (IAI) 周一公布的数据显示，全球9月铝产量为199.5万吨，较8月减少6.3万吨，较2013年9月减少4,000吨。

**青海甘河工业园前三季铝材产量26万吨** 前三季度，青海甘河工业园区面对国内外经济下行的形势，大力推进经济发展方式转变和结构调整，加速新型工业建设，着力加大支柱企业产业技术改造力度。截至9月底，园区工业销售收入实现274.54亿元，同比增长12.1%，较去年同期净增29.56亿元。

**神火新疆80万吨铝合金项目10月底启动** 神火股份10月17日晚间发布三季

报称，新疆高精铝合金项目第二系列40万吨（500KA系列）一段已于8月10日启动，二段于9月18日启动，三段预计10月下旬启动。届时80万吨项目将全部启动。

## 五、明日预测

综述：中国第三季度 GDP 增长7.4%，虽略好于预期，该增速创5年半来新低，且1-9月固定资产投资同比增长16.1%，增速比1-8月份回落0.4%，为连跌三个月，并创2001年12月以来新低，数据整体利空有色金属。本周市场还聚焦于周四的全球10月 PMI 初值。今日亚洲时段伦铝震荡下滑，其中3个月 LME 铝于沪铝收盘后，重新回到1964美元附近。沪铝主力合约1412冲高回落，日内交投于13850-13735元，尾盘跌至13750元。铝现货市场，今日持货商依旧保持积极，市场报价偏低，贸易商保持观望较多，下游依旧按需采购，现货成交维持贴水。短期来看，期铝震荡回落，反弹现货乏力。现货铝价或将出现回调，建议投资者暂时观望为主。

中国铝市场报告订单

## 上海钢联电子商务股份有限公司

您的兴趣:

- Myyouse 铝价指数
- 现货铝市每日简评
- 铝厂报价
- 现货成交行情
- 电解铝每日成交报告
- 铝材市场价格
- 铝材厂家开工率
- 铝材厂家订单新增
- 铝期盘评述
- 行情预测
- 每日行业资讯
- 每日新闻讯息

订阅公司 (请填写公司全名):

联系人:

电 话:

传 真:

电子邮箱:

日 期:            年    月    日

公司名称: 上海钢联电子商务股份有限公司  
 地 址: 上海市宝山区园丰路 68 号  
 电 话: 021-26093967  
 传 真: 021-66896910  
 费 用: **2600 元人民币/年**  
 汇款户名: 上海钢联电子商务股份有限公司  
 帐 号: 3100 1913 1000 5250 1232  
 开 户 行: 建设银行上海宝钢宝山支行

贵公司属于:

- 矿山-中国
- 矿山-除中国以外
- 贸易商
- 冶炼厂-中国
- 冶炼厂-除中国以外
- 铝材厂
- 贸易商
- 期货公司
- 金融机构
- 研究机构
- 政府机关
- 其他

铝研究团队联系方式:

李 旬: 021-26093260

邮箱: lixun0108@gmail.com

本报告由我的有色铝研究团队开发, 版权属于上海钢联电子商务股份有限公司, 未经授权不得复制、转发, 引用需备注来源。

**免责声明:**



本研究报告仅供上海钢联电子商务股份有限公司及“我的有色网”客户使用，我的有色网铝研究团队不会因接收人收到本报告而视其为本公司的当然客户。

本研究报告由我的有色网铝研究团队制作，是基于研究团队认为可靠的且目前已公开的信息撰写，我们力求但不保证该信息的准确性和完整性，客户也不应该认为该信息是准确和完整的。同时，本团队不保证文中观点或陈述不会发生任何变更，在不同时期，本团队可发出与本报告所载资料、意见及推测不一致的报告。

我的有色网铝研究团队会适时更新我们的研究，但可能会因某些规定而无法做到，在任何情况下，本报告中的信息或所表述的意见并不构成对任何人的投资建议，也没有考虑到个别客户特殊的投资目标、财务状况或需求。客户应考虑本报告中的任何意见或建议是否符合其特定状况，若有必要应寻求专家意见，本公司及雇员不对使用本报告而引致的任何直接或间接损失负任何责任。

本报告所载的资料、工具、意见及推测只提供给客户作参考之用，并非作为或被视为出售或购买证券或其他投资标的的邀请或向人作出邀请。

本报告涉及期货、期权及其它衍生工具的交易，因其包括重大的市场风险，因此并不适合所有投资者。在任何情况下，本团队不对任何人因使用本报告中的任何内容所引致的任何损失负任何责任，投资者需自行承担风险。

本报告版权归我的有色网铝研究团队所有，未获得我的有色网铝研究团队事先书面授权，任何人不得对本报告进行任何形式的发布、复制或出版作任何用途，合法取得本报告的途径为本公司网站及本公司授权的渠道。



（“我的有色网”微信）



（期、现货铝交易微信）

### 上海钢联电子商务股份有限公司

上海市宝山区园丰路68号 邮 编：200444  
联系人：李 旬 电 话：021-26093260  
邮 箱：lixun0108@gmail.com