

主流地区电解铝升贴水情况

地区	均价	上期所	长江	南储
上海	15310	-240	-70	-520
无锡	15300	-250	-80	-530
杭州	15320	-230	-60	-510
佛山	15790	+240	+410	-40
沈阳	15350	-200	-30	-480
天津	15330	-220	-50	-500
巩义	15150	-400	-230	-680
临沂	15260	-290	-120	-570
重庆	15450	-100	-130	-380

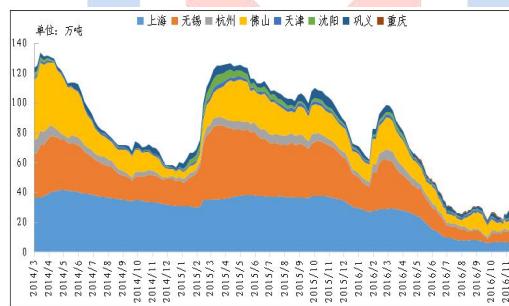
【今日行情】

【铝型材】 今日全国铝锭价格小幅上涨，铝价维持高位。型材厂家对原材料多按需采购，部分厂家会储备少量库存。全国建筑型材订单尚可，开工率六成左右，下游畏高情绪浓厚，拿货较少，成交不佳。临近年关，部分厂家也会储备一部分常规铝材的库存，房产行业也会在年关前赶工，一定程度上刺激了建材的消费。工业型材方面，大型汽车用铝企业由于长单在手充足，汽车铝挤压材，散热器铝管材生产饱满，小型企业虽有订单在做，但是排产期不如大型企业长。受光伏电网上价下调影响，太阳能边框生产企业则出现很大分化，大型企业由于品牌效益、稳定的客户渠道长单在手，以及海外订单而生产稳定，小型企业则订单萎缩严重，出现停产潮。交通用铝呈现稳步增长态势。

全国主要市场 6063 铝棒库存统计/万吨

地区	11月10日	11月14日	变化量
佛山	1.99	2.06	+0.07
无锡	0.2	0.22	+0.02
南昌	0.16	0.18	+0.02
合计	2.35	2.46	+0.11

【铝板带】 今日铝价小幅抬升。巩义地区持续大量到货，上海无锡库存也有增加。市场成交方面，全国主流地区持货商出货积极，采购商畏惧高价，采购意愿不强，出去刚需以外，采购商主要以观望为主。河南地区，持货商出货积极，成交情况尚可；江苏地区，贸易商畏惧后期铝锭价格下跌，交易情况不佳。福州地区，持货商出货积极，成交量较为稳定；上海地区，贸易商库存不足，采购商畏惧高价，成交情况不佳。

国内主流地区现货库存图


【铝杆线】 今日原铝价格继续呈上行走势，受此影响，山东地区铝杆出厂价格在-180-200元/吨。据河南客户反映，今日普杆订单量较差。但是针对用来做特殊线缆的铝杆，厂商反映，订单量挺好，但是库存比较少，不到100吨。整体来看，下游拿货意愿不强，买方按需采购，成交偏弱。

电解铝每周现货库存情况

地区	11月10日	11月14日	变化量
上海	6.2	6.4	+0.2
无锡	7.2	7.6	+0.4
杭州	1.3	1.2	-0.1
佛山	5.4	5.8	+0.4
天津	1.8	1.9	+0.1
沈阳	0.2	0.2	0
巩义	3.8	4.8	+1
重庆	0.5	0.4	-0.1
总计	26.1	28.3	+1.9

【铝合金锭】 今日国内电解铝价格维持高位上行，原铝系铸造铝合金锭价格随电解铝维持高位。其中，江浙沪地区A356.2均价在15550元/吨，涨50元/吨；广东地区A356.2价格在16300元/吨附近，涨350元/吨。下游轮毂厂仍坚持长单采购为主，采购量较为稳定。合金ZL102今日报价在15250元/吨附近，涨50元/吨。再生铝企报价较为混乱，据冶炼厂反映，华东、华南市场订单多为长单，订单已排到年末，未来预期价格仍将处于高位，下游加工企业仍然按需采购，询价增多，市场报价较为混乱，ADC12等再生系合金价格保持坚挺。其中，华东地区ADC12主流价格区间为14450-14850元/吨，涨50元/吨；华南地区价格为14500-14800元/吨，涨平；华北地区价格维持在14400-14700元/吨区间，平；西南地区则为14300-14600元/吨区间，平。加工费方面，由于下游终端消费未见明显扩张，A356.2供应量也较为充足，加工费整体仍低位持稳。

【废铝】 今日铝锭现货价格小幅上涨，但废铝价格依旧大幅拉涨。保定地区废铝价格目前持稳运行，破碎生铝成交价维持在11000元/吨，割胶铝线成交价为12200元/吨。广东佛山地区价格上涨150元/吨，破碎生铝成交均价为11700元/吨。山东市场废铝价格大幅上涨，涨幅为200元/吨，割胶铝线成交价为12800元/吨。据了解，今日废铝市场成交一般，由于市场波动比较大，厂家多按需备货，采购商多处观望状态，预计短期内废铝价格以高位震荡为主。

【铝板带企业开工率】单位/万吨

企业规模	企业数量	合计产能	9月	10月	11月预期
x>15	20	418	61.1%	65.2%	64%
15>x>5	25	211	37.7%	42.1%	40%
X<5	5	15.7	33.5%	35.2%	34%
合计	50	644.7	57.4%	63.8%	60%

【铝型材企业开工率】单位/万吨

企业规模	企业数量	合计产能	9月	10月	11月预期
X<1	9	4.68	66.67%	65.44%	43%
1≤X<5	61	146.5	64.62%	61.15%	52%
5≤X<10	44	264.9	66.73%	63.02%	56%
X≥10	36	671	67.81%	65.33%	58%
合计	150	1087.08	66.13%	62.96%	52.25%

【全国主要市场 6063 建材价格统计】单位元/吨

规格地区	磨砂	电泳	喷涂	木纹转印	备注
广东	18950	20350	19850	22050	不含票
江苏	19220	20720	20220	22060	含票
山东	19580	21080	20580	22100	含票
江西	18200	19200	18700	20450	不含票
四川	19840	20840	19540	21340	含票

【宏观视点】

特朗普新政忧虑横扫欧债 意大利公债领跌 美国共和党候选人特朗普本周意外胜选，凸显出反体制人气的上升。投资者担心公投可能会使民粹政党五星运动更接近于掌权。在这种风险存在的情况下，意大利周五标售的公债借款成本跳升。10年期意大利公债收益率升逾13个基点，报1.99%，为去年9月以来最高。意大利10年期公债收益率势将创去年6月以来最大单周升幅，较可比德债收益率差扩阔至166个基点，为2014年10月以来最高。

美联储副主席：逐步升息理由非常充分 联储关注市场 据路透11月14日报道，美国联邦储备委员会(美联储/FED)副主席 Stanley Fischer 周五称，美国经济增长前景看来足够强劲，美联储可以推进逐步升息政策，但美联储在观察美国政府债务的长期成本上升问题。共和党候选人特朗普当选美国总统以来，10年期美债收益率上升。

【行业视点】

台州汽配添新军 巨科铝轮毂项目一期竣工投产 日前，浙江巨科实业股份有限公司“双喜临门”，公司铝轮毂项目一期投产、二期开工。巨科铝轮毂项目是全省浙商回归重大项目，于2013年回归落户路桥，历时3年建设后一期项目竣工投产，可年产1500万只高强高韧轻量化铝合金轮毂。巨科集团还斥资64亿元，实施年产1亿只高强高韧轻量化铝合金轮毂二期项目。二期计划分两个阶段建设，共50条生产线将在2018年陆续建成投产。

有色金属“十三五”规划发布中国忠旺等铝企将受益 近日，工信部发布有色金属工业发展规划(2016-2020年)(以下简称“规划”)。得益于技术的进步以及国家政策的支持，我国有色金属工业发展迅速。随着规划释放的明确利好，中国忠旺等相关实力铝企将迎来更多发展机会。规划提出，“十三五”期间，有色金属工业结构调整和转型升级取得显著进展，质量和效益大幅提升，到“十三五”末我国有色金属工业迈入制造强国行列。在技术创新、转型升级、资源保障、绿色发展、两化融合方面均提出相关目标。

【免责声明】

本研究报告仅供上海钢联电子商务股份有限公司及“我的有色网”客户使用，我的有色网铝研究团队不会因接收人收到本报告而视其为本公司的当然客户。

本研究报告由我的有色网铝研究团队制作，是基于研究团队认为可靠的且目前已公开的信息撰写，我们力求但不保证该信息的准确性和完整性，客户也不应该认为该信息是准确和完整的。同时，本团队不保证文中观点或陈述不会发生任何变更，在不同时期，本团队可发出与本报告所载资料、意见及推测不一致的报告。

我的有色网铝研究团队会适时更新我们的研究，但可能会因某些规定而无法做到，在任何情况下，本报告中的信息或所表述的意见并不构成对任何人的投资建议，也没有考虑到个别客户特殊的投资目标、财务状况或需求。客户应考虑本报告中的任何意见或建议是否符合其特定状况，若有必要应寻求专家意见，本公司及雇员不对使用本报告而引致的任何直接或者间接损失负任何责任。

本报告所载的资料、工具、意见及推测只提供给客户作参考之用，并非作为或被视为出售或购买证券或其他投资标的的邀请或向人作出邀请。

本报告涉及期货、期权及其它衍生工具的交易，因其包括重大的市场风险，因此并不适合所有投资者。在任何情况下，本团队不对任何人因使用本报告中的任何内容所引致的任何损失负任何责任，投资者需自行承担风险。

本报告版权归我的有色网铝研究团队所有，未获得我的有色网铝研究团队事先书面授权，任何人不得对本报告进行任何形式的发布、复制或出版作任何用途，合法取得本报告的途径为本公司网站及本公司授权的渠道。

铝日报主要编写人员：

【铝型材】

联系人：赵仁山

电话：0791-88385114

【铝板带】

联系人：张瑜

电话：0791-88385170

【铝杆线】

联系人：郭菡

电话：0791-88385010

【铝合金锭】

联系人：刘加恒

电话：0791-88385154

【废铝】

联系人：吴文丽

电话：0791-88385141

我的有色铝业资讯 微信号



上海钢联电子商务股份有限公司（300226）

地 址：上海市宝山区园丰路 68 号

资讯监督：温晓红

联系人：李旬

电 话：021-26093260

邮 箱：lix@mysteel.com