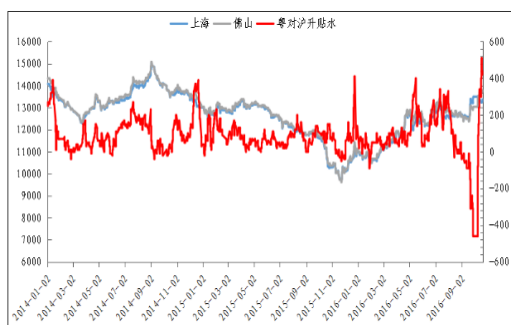
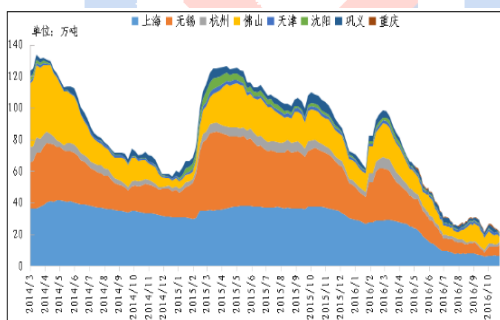


主流地区电解铝升贴水情况

地区	均价	上期所	长江	南储
上海	14600	+485	-30	-470
无锡	14580	+465	-50	-490
杭州	14620	+505	-10	-450
佛山	15070	+955	+440	-
沈阳	14660	+545	+30	-410
天津	14570	+445	-60	-500
巩义	14370	+255	-260	-700
临沂	14500	+385	-130	-570
重庆	14750	+635	+120	-320

粤对沪升贴水走势图

国内主流地区现货库存图

每周现货库存情况

地区	11月10日	11月14日	变化量
上海	6.2	6.4	+0.2
无锡	7.2	7.6	+0.4
杭州	1.3	1.2	-0.1
佛山	5.4	5.8	+0.4
天津	1.8	1.9	+0.1
沈阳	0.2	0.2	0
巩义	3.8	4.8	+1
重庆	0.5	0.4	-0.1
总计	26.4	28.3	+1.9

【今日行情】

【铝土矿】 进口铝土矿价格行情: 进口铝土矿现货含税到港价: 青岛港, Al:46%, Si:8%报 270, 来自澳大利亚; 日照港 Al:48%, Si:5%报 335, 来自几内亚; 龙口港 Al:50%, Si:3%报 320, (低温矿), 来自澳大利亚; 澳大利亚 Al:52-55%, Si:2-6%报 46; AL:54%, SI:10%, CIF:42, (高温矿); 印度 Al:46-48%, Si:6-7%, 暂无进口; 马来西亚 AL:46%, SI:5%, 报 46, (CIF 干吨美元价) AL:40%, SI:3%, FOB:34。

国产铝土矿价格行情: 阳泉市场 A/S:4.5 报价 190; A/S:5.5 报价 210 (到厂不带票); AL:60%, SI:8%, 含税出厂价 250; 百色市场 Al:60-65%, Si:9-11% 报价 270; 贵阳 Al:60-65%, Si:9-11% 报价 285; 三门峡 Al:55-60%, Si:12-13% 报价 210 (含税到厂价)。

【氧化铝】 今日氧化铝现货大部分地区报价较昨天涨势有所放缓, 但是贸易商、采购出货市场缓慢。价格从区域上看, 山西地区氧化铝现货成交区间为 2740-2780 元/吨, 持稳; 山东地区氧化铝价格继续下移, 现货成交价格区间为 2740-2780 元/吨, 持稳, 厂家出货意愿加强; 河南地区氧化铝成交区间为 2760-2800 元/吨, 持稳; 广西地区现货成交价格为 2680-2720 元/吨, +30; 连云港地区区间成交价为 2750-2790 元/吨, +30。总体氧化铝市场胶着, 观望较多。

【电解铝】 上海铝锭现货成交价 14580-14620 元/吨, 均价 14600 元/吨, 跌 540 元/吨, 下游接货意愿不强, 成交平淡; 无锡铝锭现货价 14560-14600 元/吨, 均价 15120 元/吨, 跌 540 元/吨, 市场观望情绪较浓, 整体成交一般; 杭州铝锭现货价 14600-14640 元/吨, 均价 14620 元/吨, 跌 540 元/吨, 市场货源不多, 且观望为主, 整体成交一般; 天津铝锭现货价 14550-14590 元/吨, 均价 14570 元/吨, 跌 550 元/吨, 贸易商积极出货, 下游观望情绪浓, 成交一般; 沈阳铝锭现货价 14640-14680 元/吨, 均价 14660 元/吨, 跌 510 元/吨, 下游接货积极, 成交尚可; 巩义地区铝锭现货价 14350-14390 元/吨, 均价 14370 元/吨, 跌 540 元/吨。成交清淡, 下游观望居多; 重庆铝锭现货价 14720-14760 元/吨, 均价 14740 元/吨, 跌 560 元/吨, 下游按需采购, 成交量略有好转; 佛山铝锭现货成交价 15050-15090 元/吨, 均价 15070 元/吨, 跌 610 元/吨, 市场接货意愿弱, 整体成交欠佳。

【铝合金锭】 今日国内电解铝价格大幅回落, 原铝系铸造铝合金锭价格随电解铝大幅下跌。其中, 江浙沪地区 A356.2 均价在 15200 元/吨, 跌 350 元/吨; 广东地区 A356.2 价格在 15700 元/吨附近, 跌 500 元/吨; 合金 ZL102 今日报价在 14950 元/吨附近, 跌 300 元/吨。下游轮毂厂以长单采购为主, 有增产计划。再生铝企报价较为混乱, 重庆地区废铝与原铝价差较大, 铝企订单已排到 12 月份, 小型加工厂受环保影响已停产, ADC12 等再生系合金价格受电解铝价格变化影响不大。其中, 华东地区 ADC12 主流价格区间为 14450-14850 元/吨, 平; 华南地区价格为 14500-14800 元/吨, 平; 华北地区价格维持在 14400-14700 元/吨区间, 平; 西南地区则为 14300-14600 元/吨区间, 平。加工费方面, A356.2 供应量较为充足, 原铝系铝企按需生产, 不留库存, 加工费整体仍低位持稳。

【期货市场】
SHFE

合约	开盘	收盘	涨跌	成交量
1612	14240	13980	-585	45470
1701	13805	13600	-545	431322

(备注: 当日 SHFE 收盘 15:00 实盘价)

LME

时间	名称	开盘	收盘	涨跌
隔夜	Lme 铝	1735	1731	-3.5
亚时	Lme 铝	1731.5	1715.5	-15.5

(备注: 亚洲时段 LME 铝价为当日 SHFE 收盘 15:00 实盘价)

【国内期货市场】

上海期铝价格跌幅较大。主力1月合约, 以13600元/吨收盘, 下跌545元, 跌幅为3.85%。当日15:00伦敦三月铝报价1717.5美元/吨, 上海与伦敦的内外比值为7.92, 低于上一交易日8.01, 上海期铝跌幅大于伦敦市场。全部合约成交672376手, 持仓量增加50手至733150手。主力合约成交431322手, 持仓量减少828手至217268手。

【国外期货市场】

亚市伦铝震荡下跌, 伦铝上方反弹阻力关注1800美元/吨, 下方支撑关注1700美元/吨, 近一周来伦铝较其他基本金属表现滞涨抗跌。

【铝棒】 今日原铝价格继续呈回调走势, 且回调力度较大, 受此影响, 全国主流地区6063铝棒市场价格也随之有不同程度的下行调整。具体情况, 佛山地区平均每吨下调650元, 其他主流地区平均每吨下调550元。成交情况, 目前持货商保持着积极的出货态势, 但下游企业看跌情绪依旧未减, 整体拿货意愿不高, 除刚需采购外, 基本维持观望态度。

【氟化铝】 国内氟化铝综合报价6500-7000元/吨, 环比上月底均价持稳; 新疆地区报价6500-7000元/吨左右, 环比上周持平, 因运费、原材料成本上涨、环保巡查等原因推涨价格。随着氢氧化铝出厂价格大幅上调必定会在中铝招标的影响中显现。在企业中了解, 10月督察组进驻山东地区, 但目前仍未涉及到氟企中, 停产的企业停产将持续观望。该地区氟化铝产量将持续低位运行。环保督察影响局部产量造成阶段性现货紧俏, 市场涨势座实, 涨势甚好。

【宏观视点】

人民币继续走低: 在岸逼近6.87 离岸跌破6.88 人民币今日继续下挫, 在岸人民币兑美元当前跌至6.8686, 离岸人民币兑美元跌至6.8811, 创2010年来新低。稍早公布的人民币中间价报6.8592, 连续第九天下调, 创2015年12月以来最长连降纪录, 上日报6.8495; 上日夜盘收报6.8565。

欧元区三季度GDP符合预期 德国ZEW经济景气指数大涨 北京时间周二(11月15日), 德国公布11月ZEW经济景气指数、欧元区公布三季度GDP初值。欧元区三季度GDP季环比初值0.3%, 预期0.3%, 前值0.3%。欧元区三季度GDP同比初值1.6%, 预期1.6%, 前值1.6%。欧元区11月ZEW经济景气指数15.8, 前值12.3。德国11月ZEW经济景气指数13.8, 预期8.1, 前值6.2。德国11月ZEW经济现况指数58.8, 预期61.6, 前值59.5。德国智库ZEW: 经济指数录得上扬, 主要受美国和中国经济数据表现乐观所推动

【行业视点】

焦桥镇加快建设高端涉铝产业发展重点 邹平县四干会议后, 焦桥镇积极按照县委、县政府的战略部署, 研究制定贯彻措施, 聚焦涉铝产业发展, 调整优化工作思路, 以“主动对接邹平经济技术开发区、积极融入和服务全县2000亿级涉铝产业集群”为中心任务, 加快建设高端涉铝产业发展重点镇, 确保完成财政总收入3.3亿元、地方财政收入1.33亿元, 为加快建设环境优美、产业高端、社会和谐、群众安康的现代化新邹平作出新的更大贡献!

2016铝门窗行业平台经济向资本经济转变 平台经济对铝门窗行业最大的冲击是颠覆了所谓的客户群体的传统定位概念, 平台作为买房和卖方的交易机构和整合机构, 他可以把相异又相融的产业资源之市场容量和市场价格最大化, 归根到底其实质还是市场结构调整的必然产物。

【综述总结】

美联储12月加息预期概率已经攀升至90%以上, 这或将持续支撑美元于高位, 从而压制铜铝等有色金属价格。此外, 鉴于铜铝前期上涨速度过快, 从技术面看, 价格以后回调的需求。今日国内现货铝价暴跌, 市场整体成交不佳。持货商换现意愿加强, 畏跌心理加重。下游企业询价增多, 但维持少量接货。短期来看, 铝价存在下行风险, 建议投资者谨慎操作。

【免责声明】

本研究报告仅供上海钢联电子商务股份有限公司及“我的有色网”客户使用，我的有色网铝研究团队不会因接收人收到本报告而视其为本公司的当然客户。

本研究报告由我的有色网铝研究团队制作，是基于研究团队认为可靠的且目前已公开的信息撰写，我们力求但不保证该信息的准确性和完整性，客户也不应该认为该信息是准确和完整的。同时，本团队不保证文中观点或陈述不会发生任何变更，在不同时期，本团队可发出与本报告所载资料、意见及推测不一致的报告。

我的有色网铝研究团队会适时更新我们的研究，但可能会因某些规定而无法做到，在任何情况下，本报告中的信息或所表述的意见并不构成对任何人的投资建议，也没有考虑到个别客户特殊的投资目标、财务状况或需求。客户应考虑本报告中的任何意见或建议是否符合其特定状况，若有必要应寻求专家意见，本公司及雇员不对使用本报告而引致的任何直接或者间接损失负任何责任。

本报告所载的资料、工具、意见及推测只提供给客户作参考之用，并非作为或被视为出售或购买证券或其他投资标的的邀请或向人作出邀请。

本报告涉及期货、期权及其它衍生工具的交易，因其包括重大的市场风险，因此并不适合所有投资者。在任何情况下，本团队不对任何人因使用本报告中的任何内容所引致的任何损失负任何责任，投资者需自行承担风险。

本报告版权归我的有色网铝研究团队所有，未获得我的有色网铝研究团队事先书面授权，任何人不得对本报告进行任何形式的发布、复制或出版作任何用途，合法取得本报告的途径为本公司网站及本公司授权的渠道。

铝日报主要编写人员：

【铝土矿】

联系人：张玲玲

电话：021-26093272

【氧化铝、电解铝厂】

联系人：李旬

电话：021-26093260

【电解铝】

联系人：方艺静

电话：021-26093264

【铝合金、再生铝】

联系人：刘加恒

电话：0791-88385154

【铝棒、板、型材】

联系人：佟以来

电话：021-26093898

我的有色铝业资讯 微信号



上海钢联电子商务股份有限公司（300226）

地址：上海市宝山区园丰路 68 号

资讯监督：温晓红

联系人：李旬

电话：021-26093260

邮箱：lix@mysteel.com