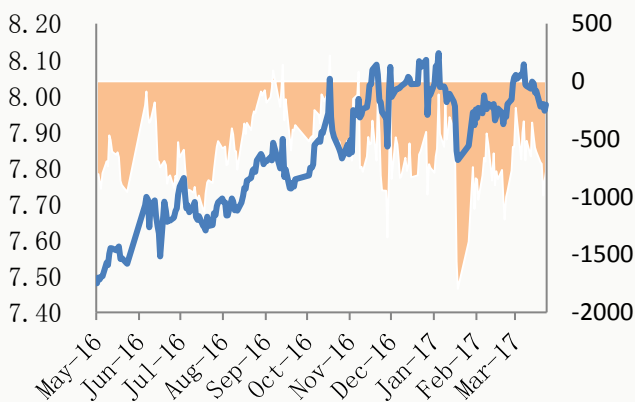


市场多头依然发力 价格冲高后回落

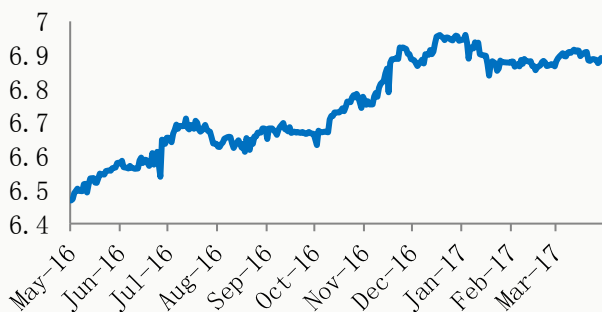
材质/牌号	规格/品位	参考升贴水	涨跌
升水铜	Cu≥99.99%	贴 10-0	-10
平水铜	Cu≥99.95%	贴 40-贴 10	-10
湿法铜	Cu≥99.9%	贴 160-贴 90	-30

铜企	出厂价	涨跌
江西铜业	50630	+500
东营方圆	50660	+500
金升有色	50500	+500
北方铜业	50590	+800
大冶有色	50590	+500
祥光铜业	50540	+500
金川集团	50550	+500
恒邦股份	50540	+500

沪伦比值进口盈亏趋势图



美元兑人民币汇率图



盈亏趋势图

■ 本期观点

8月8日沪铜主力合约1710冲高回落,日内盘面收盘价上涨20元/吨至50450元/吨。现货市场接货情绪一般,供应商贴水出货,成交表现一般。

■ 升贴水价格走势

国内市场一早采购情绪表现一般,询价不多;供应商报价一早就试探好铜升水0元/吨,平水铜贴10-20元/吨,湿法铜-90元/吨,成交不理想;之后升水缩小至好铜贴10元/吨,平水铜贴20-30元,湿法铜贴130-160元/吨;下午供应商继续贴水出货,成交整体表现一般。

■ 铜企近期状况

冶炼厂今日出厂报价基本上涨430-550元不等,企业长单发货,无散货可出,导致市场现货库存偏低,供应出现局部偏紧态势。山东市场冶炼企业发长单,无散单,报价贴20-平水。重庆市场铜冶炼企业发货长单不多,接货一般,升水在80-100元/吨。广东市场冶炼企业发散货较少,现货成交一般。

■ 下游需求分析

市场进入8月,铜杆和板带企业以长单为主;订单表现稳定;今日下游市场采购一般,询价不多,主因企业安全库存正常,但由于价格一开始上涨过快,从而打击市场采购情绪,之后铜价出现回落趋势,下游企业开始拿货,量不多。

免责声明：

本研究报告仅供上海钢联电子商务股份有限公司及“我的有色网”客户使用，我的有色网铜团队不会因接收人收到本报告而视其为本公司的当然客户。

本研究报告由我的有色网铜团队制作，是基于研究团队认为可靠的且目前已公开的信息撰写，我们力求但不保证该信息的准确性和完整性，客户也不应该认为该信息是准确和完整的。同时，本团队不保证文中观点或陈述不会发生任何变更，在不同时期，本团队可发出与本报告所载资料、意见及推测不一致的报告。

我的有色网铜团队研究团队会实时更新我们的研究，但可能会因某些规定而无法做到，在任何情况下，本报告中的信息或所表述的意见并不构成对任何人的投资建议，也没有考虑到个别客户特殊的投资目标、财务状况或需求。客户应考虑本报告中的任何意见或建议是否符合其特定状况，若有必要应寻求专家意见，本公司及雇员不对使用本报告而引致的任何直接或者间接损失负任何责任。

本报告所载的资料、工具、意见及推测只提供给客户作参考之用，并非作为或被视为出售或购买证券或其他投资标的的邀请或向人作出邀请。

本报告涉及期货、期权及其它衍生工具的交易，因其包括重大的市场风险，因此并不适合所有投资者。在任何情况下，本团队不对任何人因使用本报告中的任何内容所引致的任何损失负任何责任，投资者需自行承担风险。

本报告版权归我的有色网铜团队所有，任何人不得对本报告进行任何形式的发布、复制或出版作任何用途，合法取得本报告的途径为本公司网站及本公司授权的渠道。

主编：王 宇

编辑：王 莉 孟文文

订阅交流：021-26093967